

Mobil- und Raupenkrane



Sicheres Heben in jeder Höhe!



Bundesweite Vermietung

 **0800 97 97 111**

dispo@rentlift.de · www.rentlift.de



Qualität, Arbeitsschutz, Sicherheit

Wir arbeiten nach den Empfehlungen der Gesellschaft QAS – Qualität / Arbeitsschutz / Sicherheit. Durch unsere jährlichen Prüfungen und Unterweisungen gewährleisten wir 100 % Sicherheit für unsere Kunden und Mitarbeiter.



Inhalt

| | |
|--|-----------|
| Geräteverfügbarkeit in Deutschland und Europa | 04 |
| Vorteile und Einsatzmöglichkeiten von Mobilkränen | 05 |
| Traglast 30 Tonnen (Autokran) | 06 |
| Traglast 40 Tonnen (Autokran) | 07 |
| Traglast 45 Tonnen (Teleskop-Aufbaukran) | 08 |
| Traglast 50 Tonnen (Kompakt-Autokran) | 09 |
| Traglast 60 Tonnen (Autokran) | 10 |
| Traglast 70 Tonnen (Autokran) | 11 |
| Traglast 90 Tonnen (Autokran) | 12 |
| Traglast 100 Tonnen (Autokran) | 13 |
| Traglast 130 Tonnen (Autokran) | 14 |
| Traglast 180 Tonnen (Autokran) | 15 |
| Traglast 200 Tonnen (Autokran) | 16 |
| Traglast 300 Tonnen (Autokran) | 17 |
| Traglast 500 Tonnen (Autokran) | 18 |
| Traglast 750 Tonnen (Gittermast-Autokran) | 19 |
| Traglast 750 Tonnen (Autokran) | 20 |
| Traglast 1 200 Tonnen (Autokran) | 21 |
| Traglast 8 Tonnen, max. 42 Meter Ausladung (Mobilbaukran) | 22 |
| Traglast 8 Tonnen, max. 45 Meter Ausladung (Mobilbaukran) | 23 |
| Traglast 8 Tonnen, max. 52 Meter Ausladung (Mobilbaukran) | 24 |
| Traglast 8 Tonnen, max. 65 Meter Ausladung (Mobilbaukran) | 25 |
| Vorteile und Einsatzmöglichkeiten von Miniraupenkränen mit Stützen | 26 |
| Traglast 1 Tonne (Miniraupenkran mit Stützen) | 27 |
| Traglast 3 Tonnen (Miniraupenkran mit Stützen) | 28 |
| Traglast 3 Tonnen (Miniraupenkran mit Stützen) | 29 |
| Traglast 4 Tonnen (Miniraupenkran mit Stützen) | 30 |
| Traglast 8 Tonnen (Miniraupenkran mit Stützen) | 31 |
| Vorteile und Einsatzmöglichkeiten von Miniraupenkränen ohne Stützen | 32 |
| Traglast 3 Tonnen (Miniraupenkran ohne Stützen) | 33 |
| Traglast 5 Tonnen (Miniraupenkran ohne Stützen) | 34 |
| Traglast 6 Tonnen (Miniraupenkran ohne Stützen) | 35 |
| Entdecken Sie auch unser Baumaschinen Mietangebot | 36 |
| Vorteile und Einsatzmöglichkeiten von Großraupenkränen | 37 |
| Traglast 60 Tonnen (Teleskop-Raupenkran) | 38 |
| Traglast 100 Tonnen (Teleskop-Raupenkran) | 39 |
| Traglast 300 Tonnen (Gittermast-Raupenkran) | 40 |
| Traglast 600 Tonnen (Gittermast-Raupenkran) | 41 |
| Traglast 750 Tonnen (Gittermast-Raupenkran) | 42 |
| Traglast 1 350 Tonnen (Gittermast-Raupenkran) | 43 |
| Vorteile und Einsatzmöglichkeiten von Ladekränen | 44 |
| Traglast 9 bis 22 Tonnen (Ladekran) | 45 |
| Bundesweite Bedienschulung · Bedienerausweis | 46 |
| So erreichen Sie uns bundesweit | 47 |
| Überblick Mietgeräte | 48 |

Hinweis: Die aufgeführten Geräte sind standardisierte Beispiele und stellen nur einen Auszug unseres Mietprogramms dar. Spezielle Ausführungen oder Gerätetypen können Sie separat in unserer Zentraldisposition anfragen. Wir beraten Sie gern! ☎ **0800 97 97 111** · dispo@rentlift.de · www.rentlift.de

Geräteverfügbarkeit

Deutschland

Durch bundesweit eigene Mietstandorte sowie durch unsere erfolgreiche Zusammenarbeit mit Partnerbetrieben sind wir deutschlandweit so gut vernetzt, dass wir Ihnen zu fast 100 Prozent im gesamten Bundesgebiet passende Mietgeräte zur Verfügung stellen können.

Auf Anfrage erhalten Sie von uns eine bundesweit gültige Mietpreisliste und entsprechende Transportstaffeln für Ihre Kalkulation. Nutzen Sie unseren Service!

Europa

Durch Partnerbetriebe in Europa können wir Ihnen auch in folgenden Ländern die gewünschten Geräte zur Verfügung stellen:

- ✓ Belgien
- ✓ Österreich
- ✓ Frankreich
- ✓ Polen
- ✓ Luxemburg
- ✓ Tschechien
- ✓ Niederlande
- ✓ Ungarn



Mobilkrane

Vorteile allgemein:

- + schnelle Einsatzbereitschaft vor Ort
- + hohe Flexibilität durch Straßentauglichkeit
- + enorme Wendigkeit durch Mehrachslenkung

Vorteile von Autokranen:

- + kompakte Bauweise macht Arbeiten bei beengten Baustellenverhältnissen möglich
- + hohe Flexibilität durch verschiedene Auslegersysteme
- + Heben von Lasten bis 1 200 Tonnen möglich

Vorteile von Mobilbaukranen:

- + schnelles Arbeiten durch Laufkatzen-Betrieb
- + Einsatz direkt an der Störkante
- + große Reichweiten im Verhältnis zum Platzbedarf

Einsatzgebiete allgemein:

- ✓ im Hochbau und auf Großbaustellen
- ✓ bei Be- und Entladearbeiten
- ✓ in Raffinerie- und Chemieanlagen

Einsatzgebiete von Autokranen:

- ✓ beim Brückenbau oder dem Aufbau von Kraftwerken
- ✓ bei Montagearbeiten von Betonteilen und Stahlkonstruktionen
- ✓ bei der Rettung von Personen

Einsatzgebiete von Mobilbaukranen:

- ✓ im Innenstadtbereich und Nachtbaustellen
- ✓ bei Dachsanierung
- ✓ Verlegung von Solarpanels



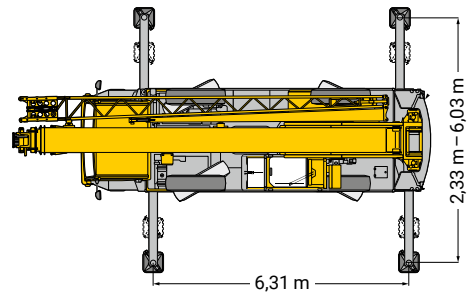
Für weitere Informationen kontaktieren Sie unsere Zentraldisposition kostenfrei unter ☎ 0800 97 97 111 oder besuchen Sie uns auf www.rentlift.de.

Autokran

30 Tonnen



Abstützmaße

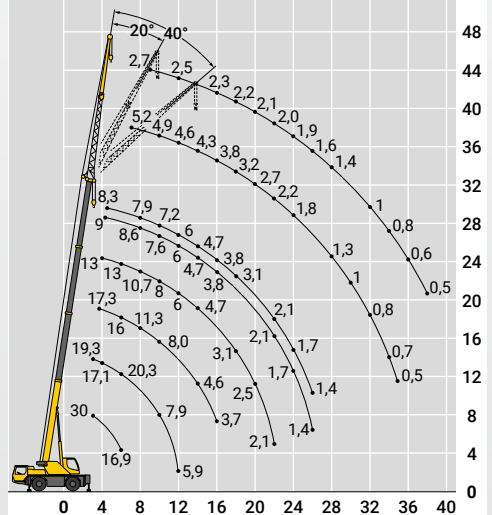


Spezifikationen

| | |
|----------------------------------|----------------|
| max. Traglast | 30,00 t |
| bis Ausladung | 3,00 m |
| max. Hakenhöhe ohne Gitterspitze | 9,20 – 30,00 m |
| max. Gitterspitze* | 8,60 – 15,00 m |
| max. Hakenhöhe mit Gitterspitze | 45,00 m |
| max. Ausladung ohne Gitterspitze | 26,00 m |
| Fahrzeuglänge | 10,16 m |
| Fahrzeughöhe* | 3,55 m |
| Fahrzeugbreite | 2,55 m |
| Antrieb / Lenkung* | 4 x 4 / 4 |
| Fahrgeschwindigkeit | 80 km/h |
| Gesamtballast | 5,50 t |
| Anzahl Achsen | 2 |
| max. Gesamtgewicht** | 24,00 t |

* ausstattungsabhängig, ** Straßenfahrt, ohne Ballast

Hubhöhe in Metern / Tragkraft in Tonnen

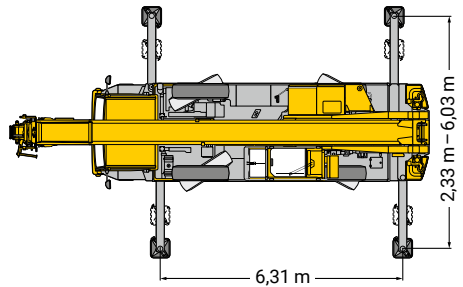




40 Tonnen



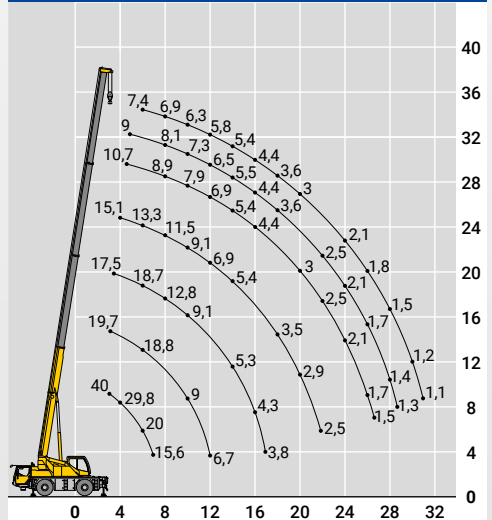
Abstützmaße



Spezifikationen

| | |
|----------------------------------|-----------------|
| max. Traglast | 40,00 t |
| bis Ausladung | 2,50 m |
| max. Hakenhöhe ohne Gitterspitze | 10,50 – 35,00 m |
| max. Gitterspitze* | 9,50 m |
| max. Hakenhöhe mit Gitterspitze | 44,50 m |
| max. Ausladung ohne Gitterspitze | 31,00 m |
| Fahrzeuglänge | 10,61 m |
| Fahrzeughöhe* | 3,55 m |
| Fahrzeubreite | 2,55 m |
| Antrieb/Lenkung* | 4 × 4 / 4 |
| Fahrgeschwindigkeit | 80 km/h |
| Gesamtballast | 6,50 t |
| Anzahl Achsen | 2 |
| max. Gesamtgewicht** | 24,00 t |

Hubhöhe in Metern / Tragkraft in Tonnen



* ausstattungsabhängig, ** Straßenfahrt, ohne Ballast

Teleskop-Aufbaukran

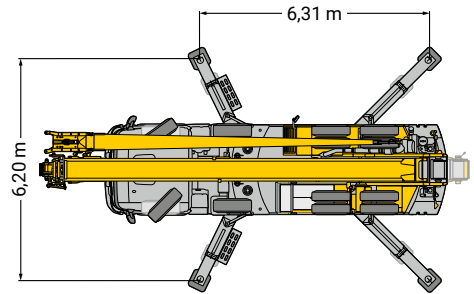
45 Tonnen

Benötigt keine speziellen
Fahrgenehmigungen



Kran ist mit Schlaf-
kabine ausgestattet

Abstützmaße

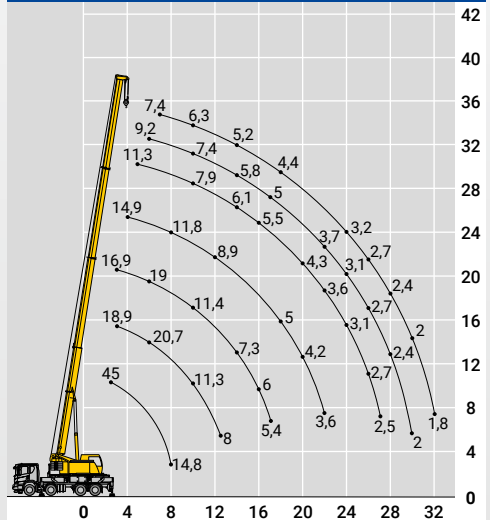


Spezifikationen

| | |
|----------------------------------|-----------------|
| max. Traglast | 45,00 t |
| bis Ausladung | 2,50 m |
| max. Hakenhöhe ohne Gitterspitze | 10,50 – 35,00 m |
| max. Gitterspitze* | 9,50 m |
| max. Hakenhöhe mit Gitterspitze | 44,50 m |
| max. Ausladung ohne Gitterspitze | 32,00 m |
| Fahrzeuglänge | 10,96 m |
| Fahrzeughöhe* | 3,86 m |
| Fahrzeugbreite | 2,55 m |
| Antrieb / Lenkung* | 4 x 4 / 4 |
| Fahrgeschwindigkeit | 85,00 km/h |
| Gesamtballast | 9,00 t |
| Anzahl Achsen | 4 |
| max. Gesamtgewicht** | 38,00 t |

* ausstattungsabhängig, ** Straßenfahrt, ohne Ballast

Hubhöhe in Metern / Tragkraft in Tonnen

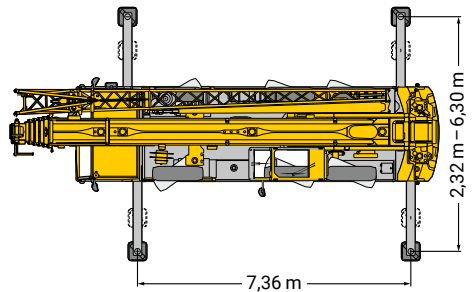


Autokran

60 Tonnen



Abstützmaße

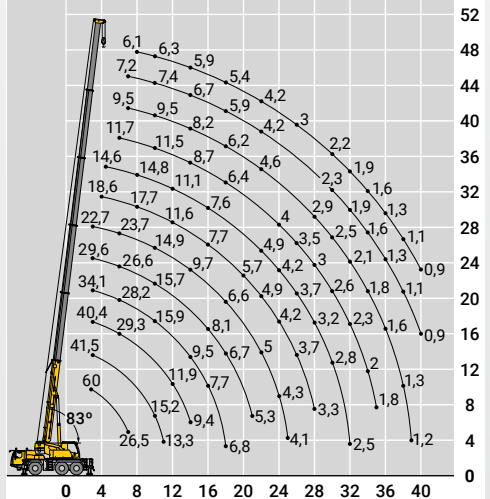


Spezifikationen

| | |
|----------------------------------|-----------------|
| max. Traglast | 60,00 t |
| bis Ausladung | 2,10 m |
| max. Hakenhöhe ohne Gitterspitze | 10,30 – 48,00 m |
| max. Gitterspitze* | 9,50 – 16,00 m |
| max. Hakenhöhe mit Gitterspitze | 64,00 m |
| max. Ausladung ohne Gitterspitze | 40,00 m |
| Fahrzeuglänge | 11,18 m |
| Fahrzeughöhe* | 3,75 m |
| Fahrzeugbreite | 2,55 m |
| Antrieb / Lenkung* | 6 x 6 / 6 |
| Fahrgeschwindigkeit | 85,00 km/h |
| Gesamtballast | 12,80 t |
| Anzahl Achsen | 3 |
| max. Gesamtgewicht** | 36,00 t |

* ausstattungsabhängig, ** Straßenfahrt, ohne Ballast

Hubhöhe in Metern / Tragkraft in Tonnen

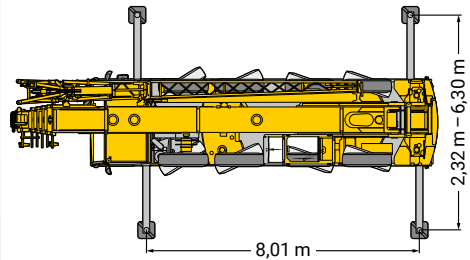




70 Tonnen



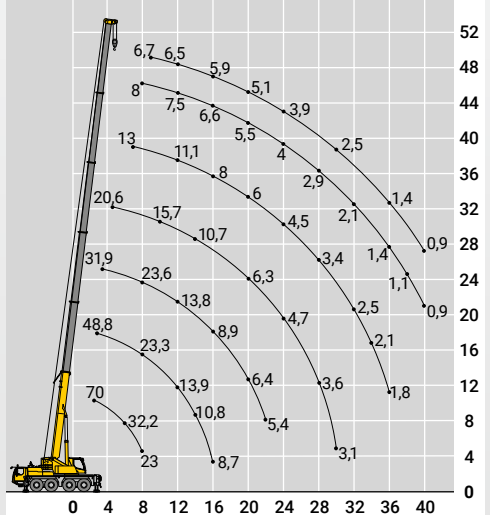
Abstützmaße



Spezifikationen

| | |
|----------------------------------|-----------------|
| max. Traglast | 70,00 t |
| bis Ausladung | 2,50 m |
| max. Hakenhöhe ohne Gitterspitze | 11,00 – 50,00 m |
| max. Gitterspitze* | 9,50 – 16,00 m |
| max. Hakenhöhe mit Gitterspitze | 66,00 m |
| max. Ausladung ohne Gitterspitze | 40,00 m |
| Fahrzeuglänge | 12,41 m |
| Fahrzeughöhe* | 3,90 m |
| Fahrzeugbreite | 2,55 m |
| Antrieb/Lenkung* | 8 × 6 / 8 |
| Fahrgeschwindigkeit | 85,00 km/h |
| Gesamtballast | 14,50 t |
| Anzahl Achsen | 4 |
| max. Gesamtgewicht** | 48,00 t |

Hubhöhe in Metern/Tragkraft in Tonnen



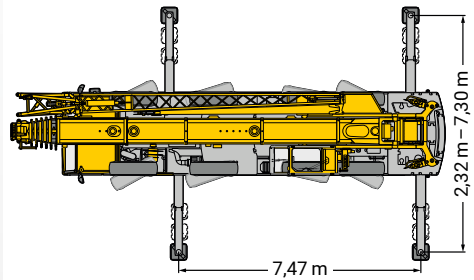
* ausstattungsabhängig, **Straßenfahrt, ohne Ballast

Autokran

90 Tonnen



Abstützmaße

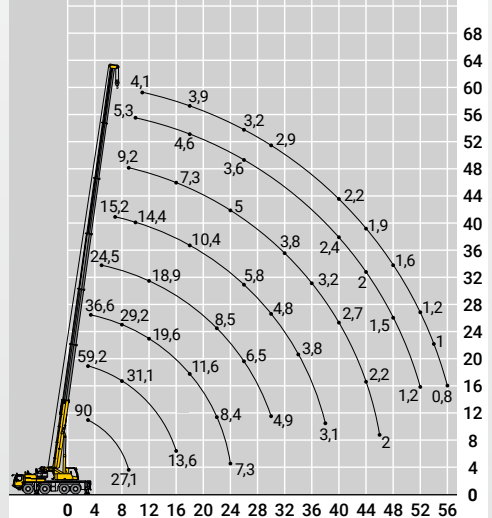


Spezifikationen

| | |
|----------------------------------|-----------------|
| max. Traglast | 90,00 t |
| bis Ausladung | 3,00 m |
| max. Hakenhöhe ohne Gitterspitze | 11,40 – 60,00 m |
| max. Gitterspitze* | 9,50 – 16,00 m |
| max. Hakenhöhe mit Gitterspitze | 76,00 m |
| max. Ausladung ohne Gitterspitze | 56,00 m |
| Fahrzeuglänge | 13,10 m |
| Fahrzeughöhe* | 3,95 m |
| Fahrzeugbreite | 2,55 m |
| Antrieb / Lenkung* | 8 × 6 / 8 |
| Fahrgeschwindigkeit | 85,00 km/h |
| Gesamtballast | 22,50 t |
| Anzahl Achsen* | 4 |
| max. Gesamtgewicht** | 48,00 t |

* ausstattungsabhängig, ** Straßenfahrt, ohne Ballast

Hubhöhe in Metern / Tragkraft in Tonnen

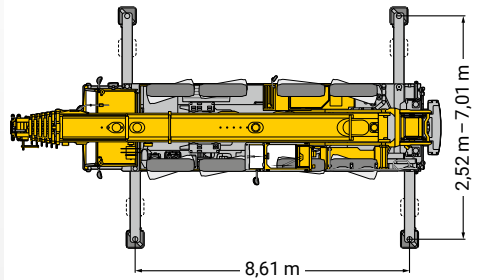




100 Tonnen



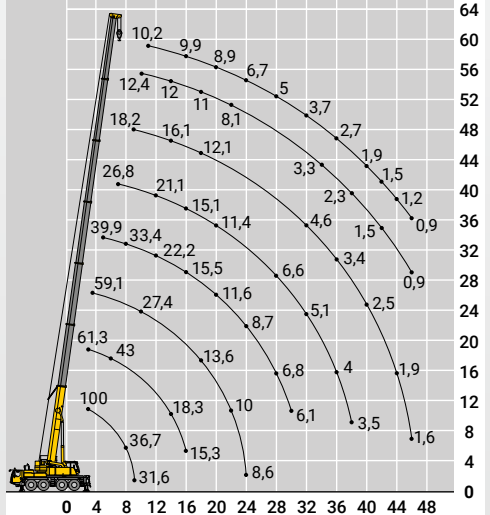
Abstützmaße



Spezifikationen

| | |
|----------------------------------|-----------------|
| max. Traglast | 100,00 t |
| bis Ausladung | 3,00 m |
| max. Hakenhöhe ohne Gitterspitze | 11,50 – 60,00 m |
| max. Gitterspitze* | 10,80 – 33,00 m |
| max. Hakenhöhe mit Gitterspitze | 93,00 m |
| max. Ausladung ohne Gitterspitze | 50,00 m |
| Fahrzeuglänge | 12,96 m |
| Fahrzeughöhe* | 3,95 m |
| Fahrzeubreite | 2,55 m |
| Antrieb/Lenkung* | 8 × 8 / 8 |
| Fahrgeschwindigkeit | 85,00 km/h |
| Gesamtballast | 28,20 t |
| Anzahl Achsen* | 4 |
| max. Gesamtgewicht** | 48,00 t |

Hubhöhe in Metern/Tragkraft in Tonnen



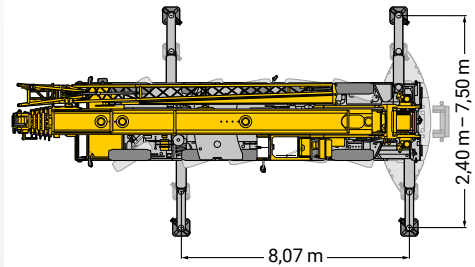
* ausstattungsabhängig, **Straßenfahrt, ohne Ballast

Autokran

130 Tonnen



Abstützmaße

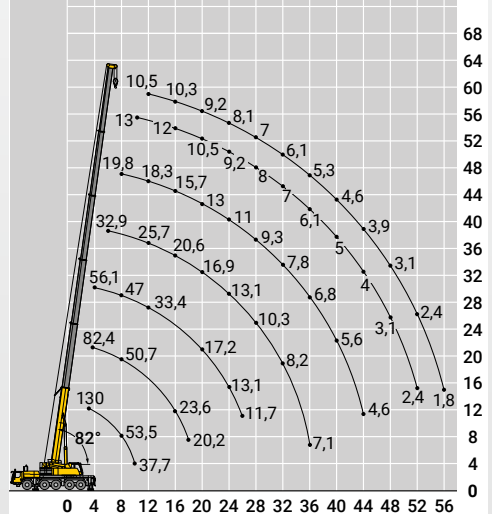


Spezifikationen

| | |
|----------------------------------|-----------------|
| max. Traglast | 130,00 t |
| bis Ausladung | 3,00 m |
| max. Hakenhöhe ohne Gitterspitze | 12,70 – 60,00 m |
| max. Gitterspitze* | 10,80 – 33,00 m |
| max. Hakenhöhe mit Gitterspitze | 93,00 m |
| max. Ausladung ohne Gitterspitze | 56,00 m |
| Fahrzeuglänge | 14,5 m |
| Fahrzeughöhe* | 3,95 m |
| Fahrzeugbreite | 2,55 m |
| Antrieb / Lenkung* | 10 × 8 / 10 |
| Fahrgeschwindigkeit | 85,00 km/h |
| Gesamtballast | 42,00 t |
| Anzahl Achsen | 5 |
| max. Gesamtgewicht** | 60,00 t |

* ausstattungsabhängig, ** Straßenfahrt, ohne Ballast

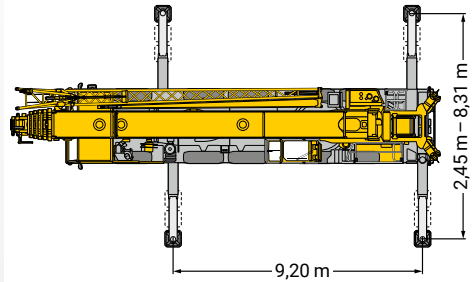
Hubhöhe in Metern / Tragkraft in Tonnen



180 Tonnen



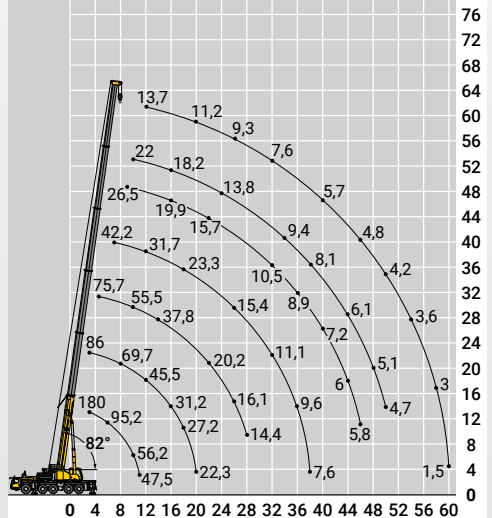
Abstützmaße



Spezifikationen

| | |
|----------------------------------|-----------------|
| max. Traglast | 180,00 t |
| bis Ausladung | 2,50 m |
| max. Hakenhöhe ohne Gitterspitze | 13,10 – 62,00 m |
| max. Gitterspitze* | 5,40 – 40,00 m |
| max. Hakenhöhe mit Gitterspitze | 102,00 m |
| max. Ausladung ohne Gitterspitze | 60,00 m |
| Fahrzeuglänge | 15,67 m |
| Fahrzeughöhe* | 3,95 m |
| Fahrzeugbreite | 2,75 m |
| Antrieb/Lenkung* | 10 × 8 / 10 |
| Fahrgeschwindigkeit | 85,00 km/h |
| Gesamtballast | 54,00 t |
| Anzahl Achsen | 5 |
| max. Gesamtgewicht** | 60,00 t |

Hubhöhe in Metern/Tragkraft in Tonnen



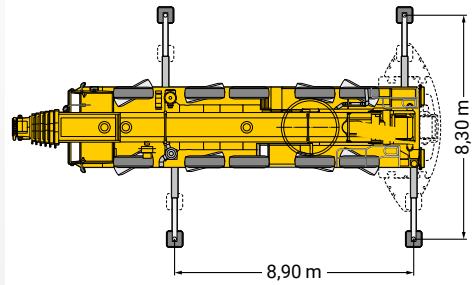
* ausstattungsabhängig, **Straßenfahrt, ohne Ballast

Autokran

200 Tonnen



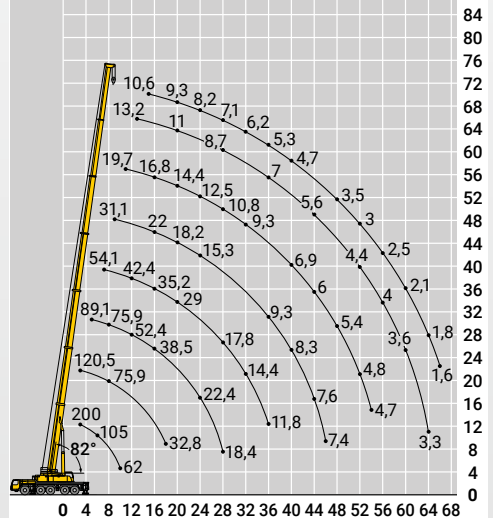
Abstützmaße



Spezifikationen

| | |
|----------------------------------|-----------------|
| max. Traglast | 200,00 t |
| bis Ausladung | 3,00 m |
| max. Hakenhöhe ohne Gitterspitze | 13,20 – 72,00 m |
| max. Gitterspitze* | 5,40 – 36,00 m |
| max. Hakenhöhe mit Gitterspitze | 108,00 m |
| max. Ausladung ohne Gitterspitze | 66,00 m |
| Fahrzeuglänge | 15,37 m |
| Fahrzeughöhe* | 3,95 m |
| Fahrzeugbreite | 3,00 m |
| Antrieb / Lenkung* | 10 × 8 / 10 |
| Fahrgeschwindigkeit | 85,00 km/h |
| Gesamtballast | 72,00 t |
| Anzahl Achsen | 5 |
| max. Gesamtgewicht** | 60,00 t |

Hubhöhe in Metern / Tragkraft in Tonnen



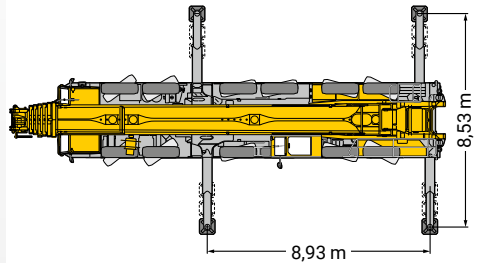
* ausstattungsabhängig, ** Straßenfahrt, ohne Ballast



300 Tonnen



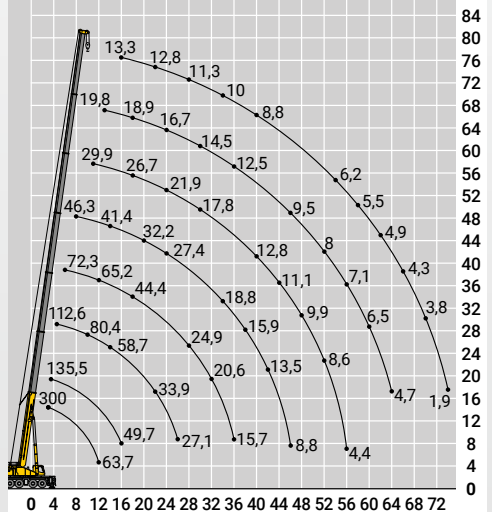
Abstützmaße



Spezifikationen

| | |
|----------------------------------|-----------------|
| max. Traglast | 300,00 t |
| bis Ausladung | 3,00 m |
| max. Hakenhöhe ohne Gitterspitze | 14,70 – 78,00 m |
| max. Gitterspitze* | 5,50 – 70,00 m |
| max. Hakenhöhe mit Gitterspitze | 148,00 m |
| max. Ausladung ohne Gitterspitze | 74,00 m |
| Fahrzeuglänge | 17,30 m |
| Fahrzeughöhe* | 3,95 m |
| Fahrzeubreite | 3,00 m |
| Antrieb/Lenkung* | 12 × 8 / 12 |
| Fahrgeschwindigkeit | 85,00 km/h |
| Gesamtballast | 96,00 t |
| Anzahl Achsen | 6 |
| max. Gesamtgewicht** | 72,00 t |

Hubhöhe in Metern/Tragkraft in Tonnen



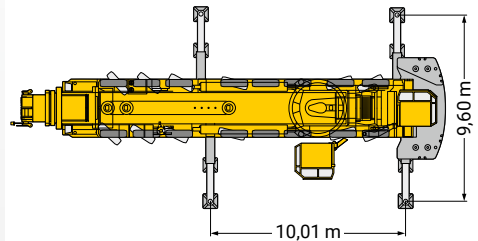
* ausstattungsabhängig, ** Straßenfahrt, ohne Ballast

Autokran

500 Tonnen



Abstützmaße

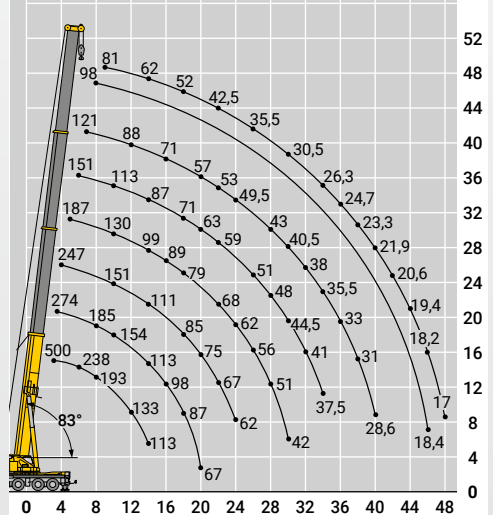


Spezifikationen

| | |
|----------------------------------|-----------------|
| max. Traglast | 500,00 t |
| bis Ausladung | 3,00 m |
| max. Hakenhöhe ohne Gitterspitze | 16,10 – 50,00 m |
| max. Gitterspitze* | 6,00 – 91,00 m |
| max. Hakenhöhe mit Gitterspitze | 142,00 m |
| max. Ausladung ohne Gitterspitze | 48,00 m |
| Fahrzeuglänge | 20,48 m |
| Fahrzeughöhe* | 3,95 m |
| Fahrzeugbreite | 3,00 m |
| Antrieb / Lenkung* | 16 × 8 / 16 |
| Fahrgeschwindigkeit | 85,00 km/h |
| Gesamtballast | 165,00 t |
| Anzahl Achsen | 8 |
| max. Gesamtgewicht** | 96,00 t |

* ausstattungsabhängig, ** Straßenfahrt, ohne Ballast

Hubhöhe in Metern / Tragkraft in Tonnen

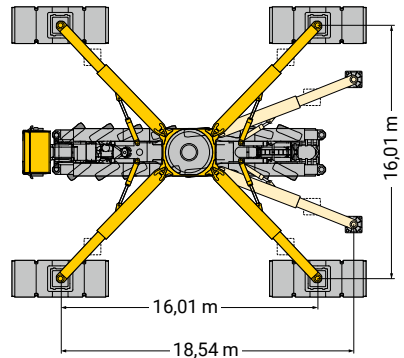


Gittermast-Autokran

750 Tonnen



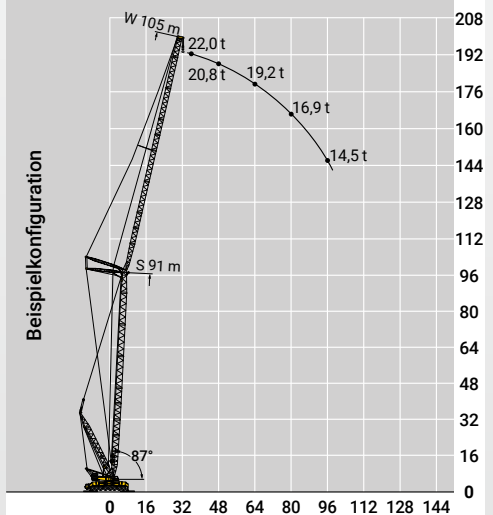
Abstützmaße



Spezifikationen

| | |
|----------------------------------|-------------|
| max. Traglast | 750,00 t |
| bis Ausladung | 7,00 m |
| max. Hakenhöhe | 193,00 m |
| max. Gitterspitze* | - |
| max. Hakenhöhe mit Gitterspitze | - |
| max. Ausladung ohne Gitterspitze | 136,00 m |
| Fahrzeuglänge | 19,26 m |
| Fahrzeughöhe* | 4,00 m |
| Fahrzeugbreite | 3,00 m |
| Antrieb/Lenkung* | 16 × 8 / 16 |
| Fahrgeschwindigkeit | 80,00 km/h |
| Gesamtballast | 220,00 t |
| Anzahl Achsen | 8 |
| max. Gesamtgewicht** | 96,00 t |

Hubhöhe in Metern/Tragkraft in Tonnen



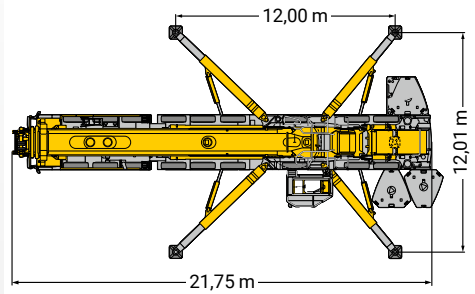
* ausstattungsabhängig, ** Straßenfahrt, ohne Ballast

Autokran

750 Tonnen



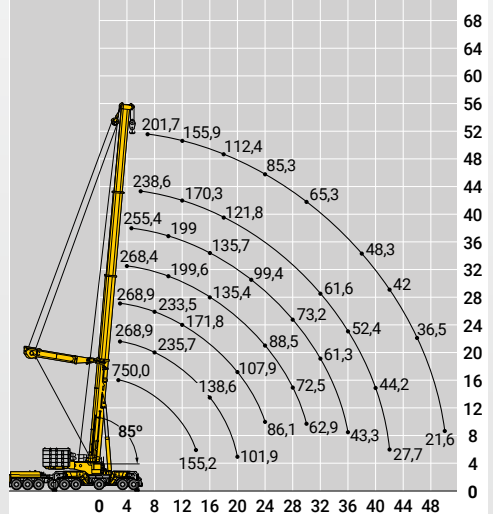
Abstützmaße



Spezifikationen

| | |
|----------------------------------|-----------------|
| max. Traglast | 750,0 t |
| bis Ausladung | 3,00 m |
| max. Hakenhöhe ohne Gitterspitze | 16,30 – 52,00 m |
| max. Gitterspitze* | 6,00 – 91,00 m |
| max. Hakenhöhe mit Gitterspitze | 143,00 m |
| max. Ausladung ohne Gitterspitze | 50,00 m |
| Fahrzeuglänge | 21,75 m |
| Fahrzeughöhe* | 3,95 m |
| Fahrzeugbreite | 3,00 m |
| Antrieb / Lenkung* | 18 × 8 / 18 |
| Fahrgeschwindigkeit | 85,00 km/h |
| Gesamtballast | 204,00 t |
| Anzahl Achsen | 9 |
| max. Gesamtgewicht** | 108,00 t |

Hubhöhe in Metern / Tragkraft in Tonnen



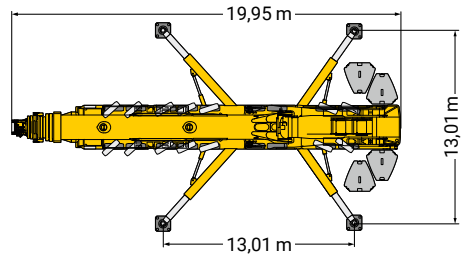
* ausstattungsabhängig, ** Straßenfahrt, ohne Ballast



1 200 Tonnen



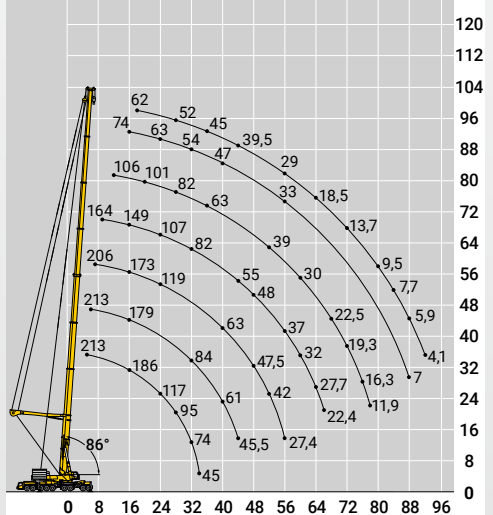
Abstützmaße



Spezifikationen

| | |
|----------------------------------|------------------|
| max. Traglast | 1 200,00 t |
| bis Ausladung | 2,50 m |
| max. Hakenhöhe | 18,30 – 100,00 m |
| max. Gitterspitze* | 126,00 m |
| max. Hakenhöhe mit Gitterspitze | 150,70 m |
| max. Ausladung ohne Gitterspitze | 92,00 m |
| Fahrzeuglänge | 19,95 m |
| Fahrzeughöhe* | 4,00 m |
| Fahrzeugbreite | 3,00 m |
| Antrieb/Lenkung* | 18 × 8 / 18 |
| Fahrgeschwindigkeit | 75,00 km/h |
| Gesamtballast | 202,00 t |
| Anzahl Achsen | 9 |
| max. Gesamtgewicht** | 108,00 t |

Hubhöhe in Metern/Tragkraft in Tonnen



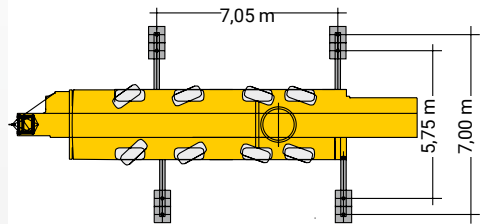
* ausstattungsabhängig, **Straßenfahrt, ohne Ballast

Mobilbaukran

8 Tonnen (max. 42 m Ausladung)



Abstützmaße

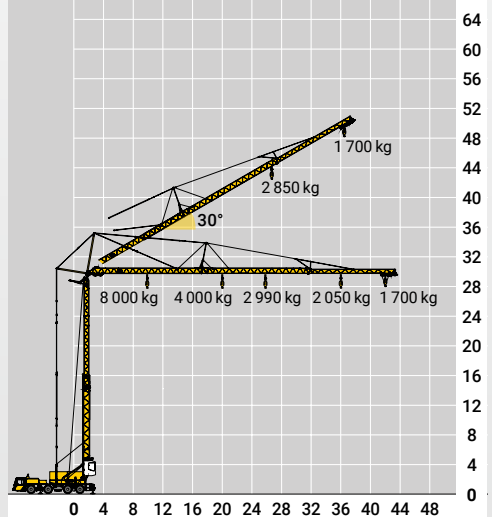


Spezifikationen

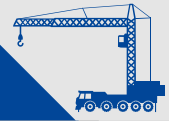
| | |
|----------------------------------|-----------|
| max. Traglast | 8,00 t |
| bei max. Ausladung | 1,70 t |
| max. Hakenhöhe | 28,00 m |
| max. Ausladung | 42,00 m |
| Drehradius | 3,30 m |
| Auslegersteilstellung | 30° |
| max. Hakenhöhe bei Steilstellung | 48,10 m |
| Fahrzeuglänge | 15,90 m |
| Fahrzeughöhe* | 4,00 m |
| Fahrzeugbreite | 2,75 m |
| Antrieb/Lenkung* | 8 × 6 / 8 |
| Fahrgeschwindigkeit | 80 km/h |
| Zusatzballast | - |
| Anzahl Achsen | 4 |
| max. Gesamtgewicht | 48,00 t |

* ausstattungsabhängig

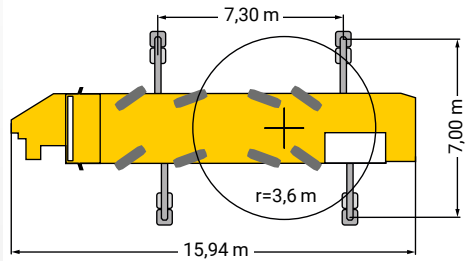
Hubhöhe in Metern/Tragkraft in Kilogramm



8 Tonnen (max. 45 m Ausladung)



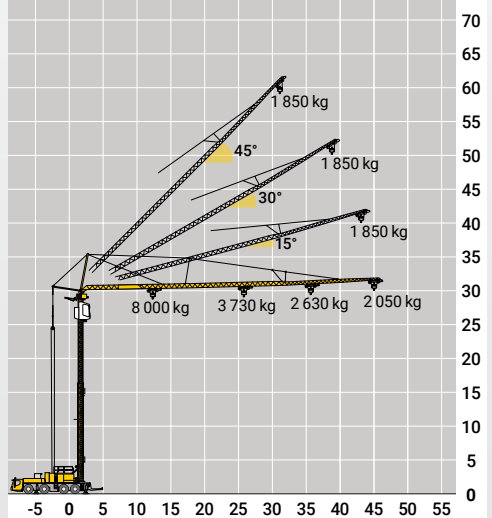
Abstützmaße



Spezifikationen

| | |
|----------------------------------|-----------|
| max. Traglast | 8,00 t |
| bei max. Ausladung | 2,05 t |
| max. Hakenhöhe | 30,20 m |
| max. Ausladung | 45,00 m |
| Drehradius | 3,55 m |
| Auslegersteilstellung | 15/30/45° |
| max. Hakenhöhe bei Steilstellung | 59,10 m |
| Fahrzeuflänge | 15,94 m |
| Fahrzeughöhe* | 4,00 m |
| Fahrzeubreite | 2,75 m |
| Antrieb/Lenkung* | 8×6/8 |
| Fahrgeschwindigkeit | 80 km/h |
| Zusatzballast | 2,00 t |
| Anzahl Achsen | 4 |
| max. Gesamtgewicht | 48,00 t |

Hubhöhe in Metern/Tragkraft in Kilogramm



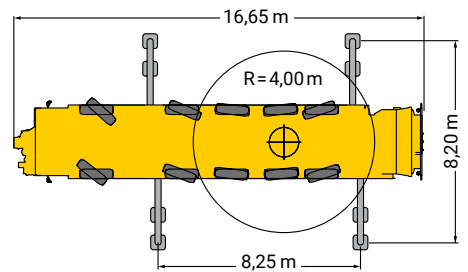
* ausstattungsabhängig

Mobilbaukran

8 Tonnen (max. 52 m Ausladung)



Abstützmaße

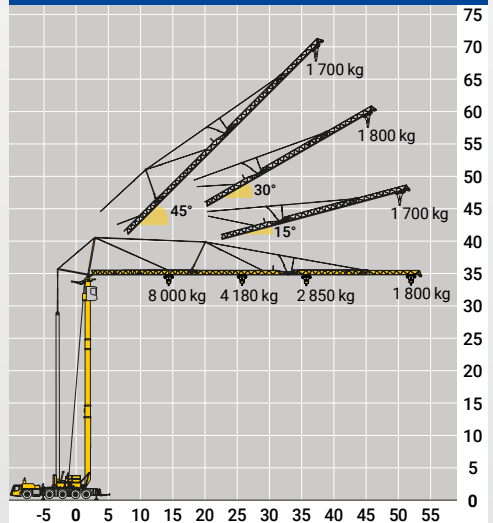


Spezifikationen

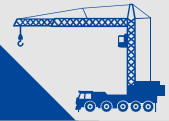
| | |
|----------------------------------|-----------|
| max. Traglast | 8,00 t |
| bei max. Ausladung | 1,80 m |
| max. Hakenhöhe | 33,00 m |
| max. Ausladung | 52,00 m |
| Drehradius | 4,00 m |
| Auslegersteilstellung | 15/30/45° |
| max. Hakenhöhe bei Steilstellung | 68,00 m |
| Fahrzeuglänge | 16,65 m |
| Fahrzeughöhe* | 4,00 m |
| Fahrzeugbreite | 3,00 m |
| Antrieb/Lenkung* | 10×6/10 |
| Fahrgeschwindigkeit | 80 km/h |
| Zusatzballast | 4,00 t |
| Anzahl Achsen | 5 |
| max. Gesamtgewicht | 60,00 t |

* ausstattungsabhängig

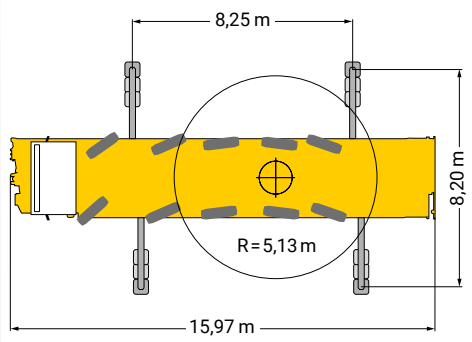
Hubhöhe in Metern/Tragkraft in Kilogramm



8 Tonnen (max. 65 m Ausladung)



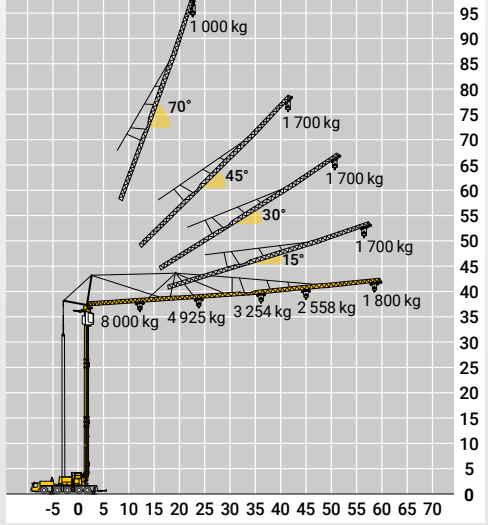
Abstützmaße



Spezifikationen

| | |
|----------------------------------|-----------------|
| max. Traglast | 8,00 t |
| bei max. Ausladung* | 1,80 t |
| max. Hakenhöhe | 39,90 m |
| max. Ausladung* | 57 – 65,00 m |
| Drehradius | 3,20 – 4,25 m |
| Auslegersteilstellung | 15°/30°/45°/70° |
| max. Hakenhöhe bei Steilstellung | 94,40 m |
| Fahrzeu glänge | 15,97 m |
| Fahrzeughöhe* | 4,00 m |
| Fahrzeubreite | 3,00 m |
| Antrieb/Lenkung* | 10×6/10 |
| Fahrgeschwindigkeit | 80 km/h |
| Zusatzballast | 9,00 t |
| Anzahl Achsen | 5 |
| max. Gesamtgewicht | 60,00 t |

Hubhöhe in Metern / Tragkraft in Kilogramm



* ausstattungsabhängig

Miniraupenkrane mit Stützen

Vorteile:

- ⊕ erreicht schwer zugängliche Einsatzorte
- ⊕ kompakt und flexibel
- ⊕ mit Zubehör auch perfekt für Glasarbeiten
- ⊕ einfach zu transportieren
- ⊕ geringes Gewicht und Bodenbelastung
- ⊕ gute Gewichtsverteilung durch Raupenantrieb

Einsatzgebiete:

- ✓ in Turnhallen, Einkaufszentren, Sportstätten oder Kirchen
- ✓ Glas- und Leuchtwerbungsmontage
- ✓ Balkonmontage



Miniraupenkran mit Stützen

1 Tonne

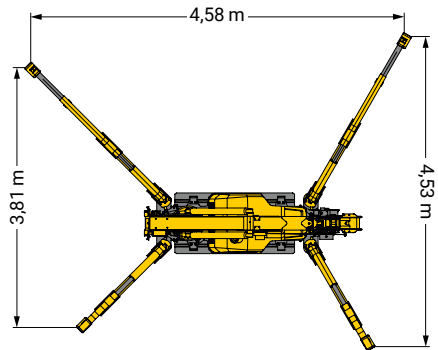


mit flexiblen Knickarm



optional mit markierungsfreien Ketten

Abstützmaße

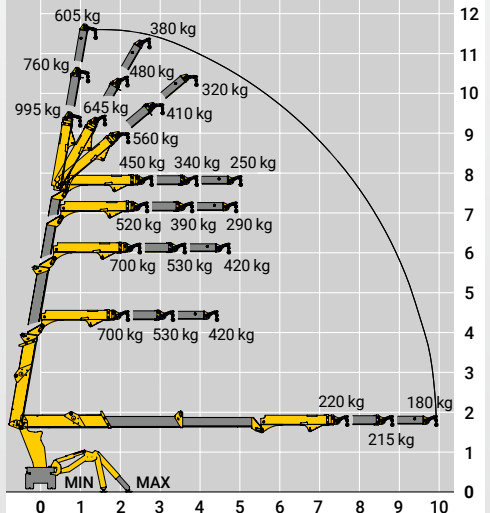


Spezifikationen

| | |
|----------------------|--------------------|
| max. Traglast | 0,95 t |
| max. Ausladung | 9,90 m |
| max. Hubhöhe | 11,30 m |
| max. Abstützmaß | 4,58×4,53 (3,81) m |
| Drehradius | 360° |
| hydraulische Stützen | ja |
| Funkfernsteuerung | ja |
| Transportlänge | 3,24 m |
| Transporthöhe | 1,99 m |
| Transportbreite | 0,75 m |
| Raupenfahrwerk | ja |
| Steigfähigkeit | 15° |
| Antrieb* | Diesel / Elektro |
| max. Gesamtgewicht* | 2 370 kg |

* ausstattungsabhängig

Hubhöhe in Metern / Tragkraft in Kilogramm



Miniraupenkran mit Stützen

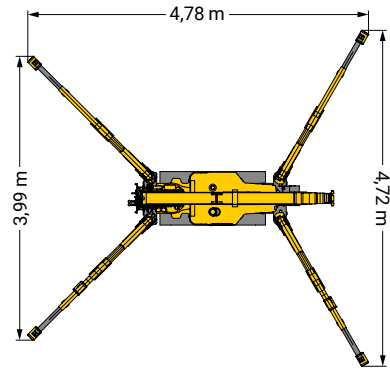
3 Tonnen

programmierbare Arbeitsbereichsbegrenzung



optional mit markierungsfreien Ketten

Abstützmaße

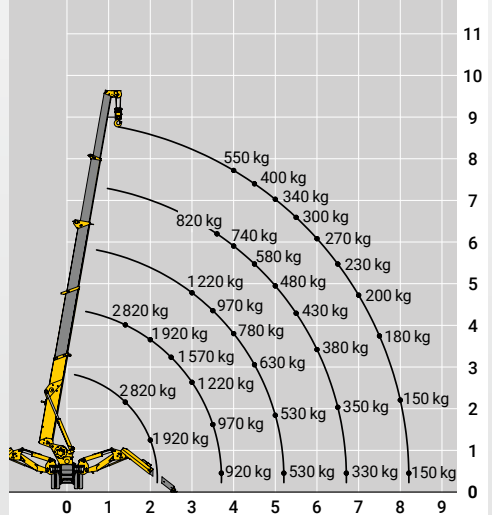


Spezifikationen

| | |
|----------------------|--------------------|
| max. Traglast | 2,82 t |
| max. Ausladung | 8,21 m |
| max. Hubhöhe | 8,70 m |
| max. Abstützmaß | 4,78×4,72 (3,99) m |
| Drehradius | 360° |
| hydraulische Stützen | ja |
| Funkfernsteuerung | ja |
| Transportlänge | 3,29 m |
| Transporthöhe | 1,47 m |
| Transportbreite | 0,75 m |
| Raupenfahrwerk | ja |
| Steigfähigkeit | 20° |
| Antrieb* | Diesel |
| max. Gesamtgewicht* | 2 160 kg |

* ausstattungsabhängig

Hubhöhe in Metern / Tragkraft in Kilogramm

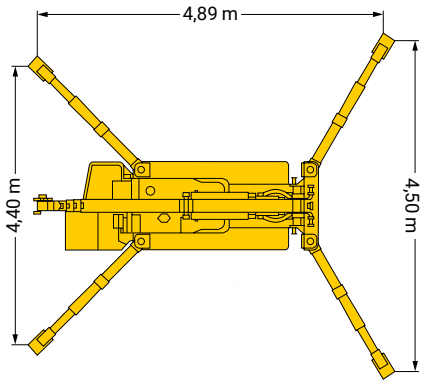


3 Tonnen



optional mit markierungsfreien Ketten

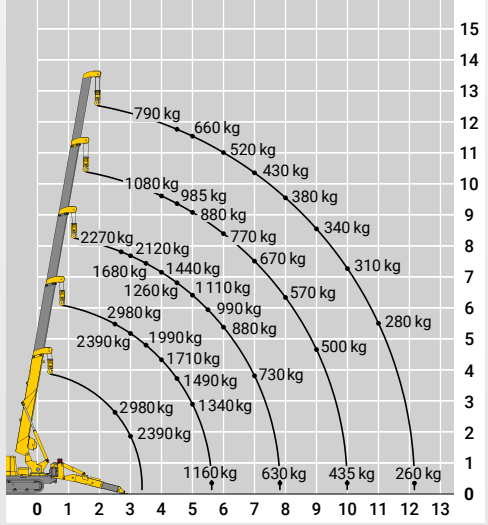
Abstützmaße



Spezifikationen

| | |
|----------------------|--------------------|
| max. Traglast | 2,98 t |
| max. Ausladung | 12,16 m |
| max. Hubhöhe | 12,52 m |
| max. Abstützmaß | 4,89 x 4,50 (4,40) |
| Drehradius | 360° |
| hydraulische Stützen | ja |
| Funkfernsteuerung | ja |
| Transportlänge | 4,29 m |
| Transporthöhe | 1,70 m |
| Transportbreite | 1,28 m |
| Raupenfahrwerk | ja |
| Steigfähigkeit | 23° |
| Antrieb* | Diesel / Elektro |
| max. Gesamtgewicht* | 4 080 kg |

Hubhöhe in Metern / Tragkraft in Kilogramm



* ausstattungsabhängig

Miniraupenkran mit Stützen

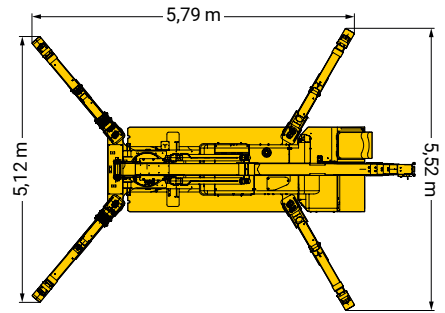
4 Tonnen

Kranspitze möglich



Lasten bis 500 kg verfahrbar

Abstützmaße

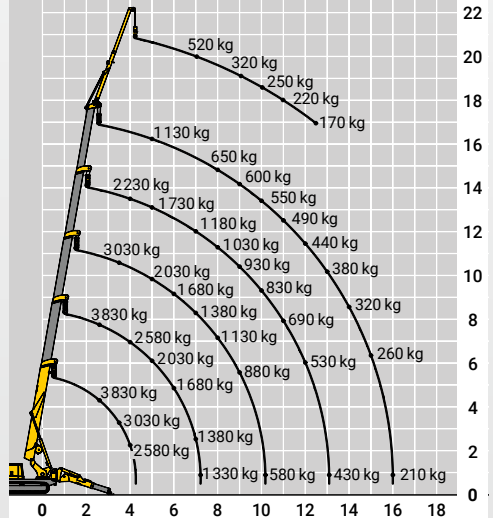


Spezifikationen

| | |
|----------------------|------------------|
| max. Traglast | 3,83 t |
| max. Ausladung | 16,00 m |
| max. Hubhöhe | 16,80 m |
| max. Abstützmaß | 5,79×5,52 (5,12) |
| Drehradius | 360° |
| hydraulische Stützen | ja |
| Funkfernsteuerung | ja |
| Transportlänge | 4,98 m |
| Transporthöhe | 1,98 m |
| Transportbreite | 1,38 m |
| Raupenfahrwerk | ja |
| Steigfähigkeit | 20° |
| Antrieb* | Diesel/ Elektro |
| max. Gesamtgewicht* | 5 750 kg |

* ausstattungsabhängig

Hubhöhe in Metern/Tragkraft in Kilogramm





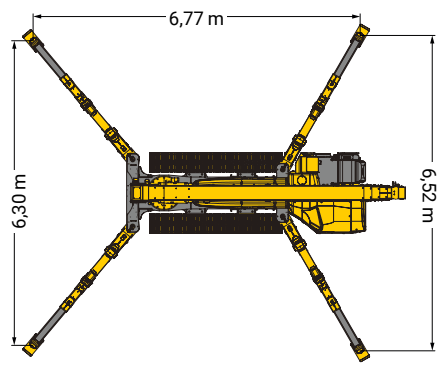
8 Tonnen

Lasten bis 1 000 kg verfahrbar



optional mit markierungsfreien Ketten

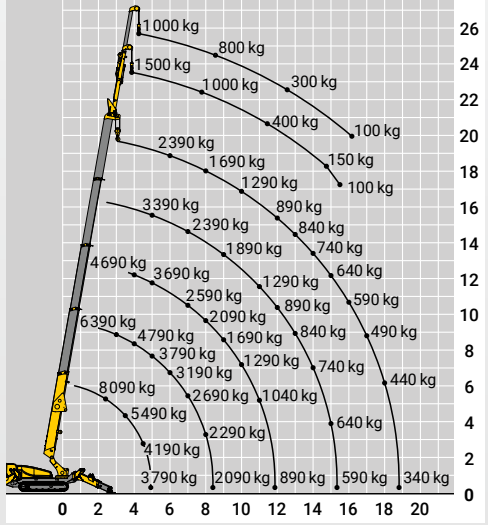
Abstützmaße



Spezifikationen

| | |
|----------------------|--------------------|
| max. Traglast | 8,09 t |
| max. Ausladung | 18,8 m |
| max. Hubhöhe | 25,5 m |
| max. Abstützmaß | 6,77 × 6,52 (6,30) |
| Drehradius | 360° |
| hydraulische Stützen | ja |
| Funkfernsteuerung | ja |
| Transportlänge | 5,90 m |
| Transporthöhe | 1,67 m |
| Transportbreite | 2,40 m |
| Raupenfahrwerk | ja |
| Steigfähigkeit | 20° |
| Antrieb* | Diesel / Elektro |
| max. Gesamtgewicht* | 9 300 kg |

Hubhöhe in Metern / Tragkraft in Kilogramm



* ausstattungsabhängig

Miniraupenkrane ohne Stützen

Vorteile:

- + erreicht schwer zugängliche Einsatzorte
- + kompakt und flexibel
- + mit Zubehör auch perfekt für Glasarbeiten
- + arbeitet ohne Abstützung
- + geringes Gewicht und Bodenbelastung
- + gute Gewichtsverteilung durch Raupenantrieb
- + schwenkt inklusive Kontergewicht nahezu innerhalb der Geräteabmessungen

Einsatzgebiete:

- ✓ in Turnhallen, Einkaufszentren, Sportstätten oder Kirchen
- ✓ Glas- und Leuchtwerbungsmontage
- ✓ Balkonmontage
- ✓ überall da wo ein Autokran zu groß ist



Miniraupenkran ohne Stützen

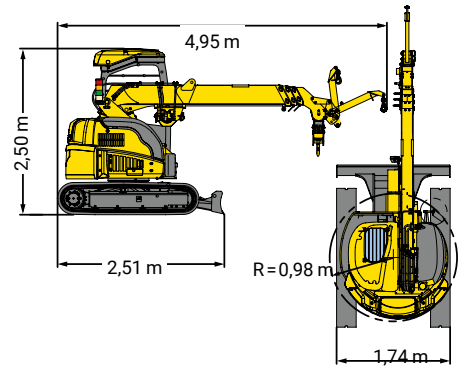
3 Tonnen



Gummipads möglich



Maße

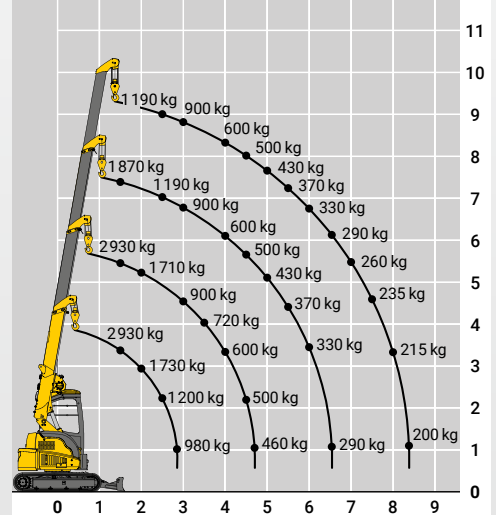


Spezifikationen

| | |
|--------------------------|----------|
| max. Traglast | 2,93 t |
| max. verfahrbare Last | 1,46 t |
| max. Ausladung | 8,38 m |
| max. Hubhöhe | 9,46 m |
| Abstützung | nein |
| Drehradius | 360° |
| Transportlänge | 4,02 m |
| Transporthöhe | 2,50 m |
| Transportbreite | 1,74 m |
| Raupenfahrwerk | ja |
| Steigfähigkeit | 20° |
| Antrieb* | Diesel |
| max. Fahrgeschwindigkeit | 4,6 km/h |
| max. Gesamtgewicht | 4 400 kg |

* ausstattungsabhängig

Hubhöhe in Metern/Tragkraft in Kilogramm



Miniraupenkran ohne Stützen

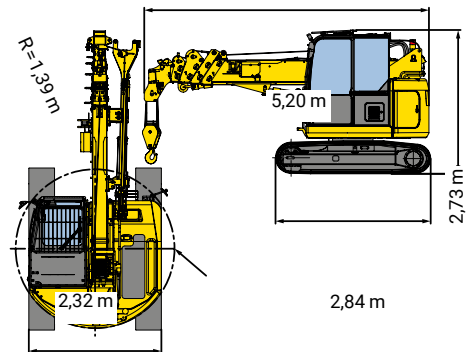
5 Tonnen

Kranspitze möglich



Gummipads möglich

Maße

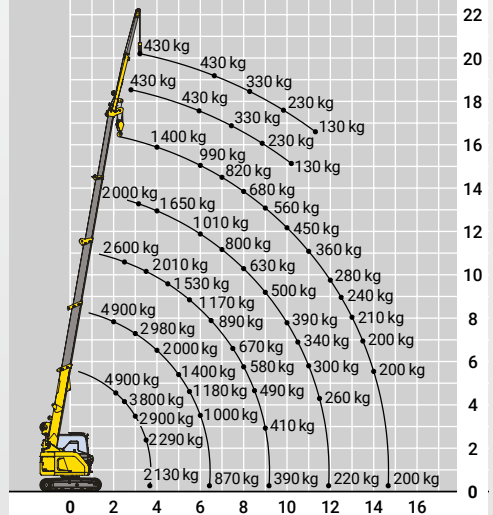


Spezifikationen

| | |
|----------------------------|----------|
| max. Traglast | 4,90 t |
| max. verfahrbare Last | 2,00 t |
| max. Ausladung | 14,67 m |
| max. Hubhöhe (ohne Spitze) | 16,35 m |
| Abstützung | nein |
| Drehradius | 360° |
| Transportlänge | 5,20 m |
| Transporthöhe | 2,73 m |
| Transportbreite | 2,32 m |
| Raupenfahrwerk | ja |
| Steigfähigkeit | 20° |
| Antrieb* | Diesel |
| max. Fahrgeschwindigkeit | 4,6 km/h |
| max. Gesamtgewicht | 9 450 kg |

* ausstattungsabhängig

Hubhöhe in Metern/Tragkraft in Kilogramm



6 Tonnen

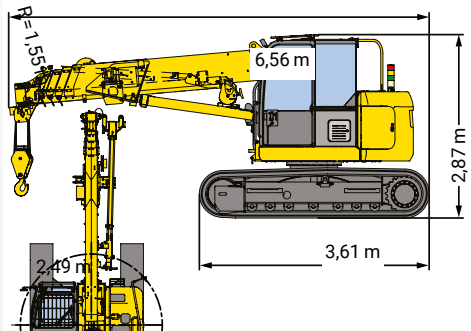


Kran Spitze möglich



Gummipads möglich

Maße

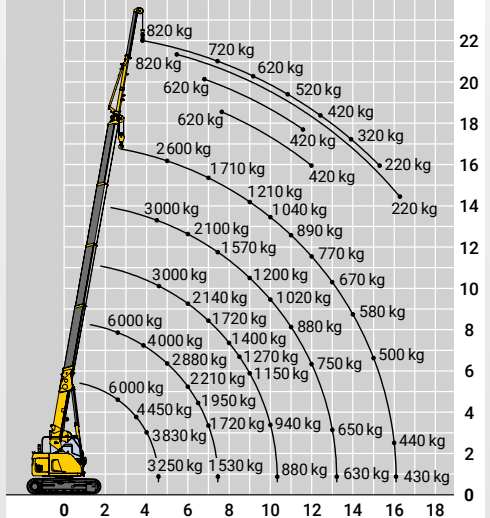


Spezifikationen

| | |
|----------------------------|-----------|
| max. Traglast | 6,00 t |
| max. verfahrbare Last | 2,00 t |
| max. Ausladung | 16,10 m |
| max. Hubhöhe (ohne Spitze) | 16,70 m |
| Abstützung | nein |
| Drehradius | 360° |
| Transportlänge | 6,56 m |
| Transporthöhe | 2,87 m |
| Transportbreite | 2,49 m |
| Raupenfahrwerk | ja |
| Steigfähigkeit | 20° |
| Antrieb* | Diesel |
| max. Fahrgeschwindigkeit | 4,6 km/h |
| max. Gesamtgewicht | 14 400 kg |

* ausstattungsabhängig

Hubhöhe in Metern/Tragkraft in Kilogramm



Entdecken Sie auch unser Baumaschinen Mietangebot



Radlader, Bagger, Walzen – Baumaschinen-Mietservice vom Profi. Zögern Sie nicht uns anzurufen und Fragen an unsere Mitarbeiter aus der Disposition zu stellen. Mit unserer Erfahrung können wir Ihnen das passende Mietgerät zur Verfügung stellen. ☎ **0800 97 97 111**

Oder besuchen Sie unsere Webseite: www.rentlift.eu/baumaschinen-mieten



Großraupenkrane

Vorteile von Raupenkranen allgemein:

- + optimale Gewichtsverteilung durch Kettenantrieb
- + hervorragende Geländefähigkeit durch Kettenantrieb
- + verfährt Lasten feinfühlig

Vorteile von Teleskop-Raupenkranen:

- + kann unter Last verfahren
- + mit Teleskop-Ausleger
- + keine Abstützung notwendig
- + schnelle Umsetzung auf der Baustelle
- + kurze Rüstzeiten

Einsatzgebiete von Teleskop-Raupenkranen:

- ✓ erreicht auch über schwierige Anstiege Einsatzstelle
- ✓ im Pipelinebau
- ✓ für Fertigteilmontagen



Vorteile von Gittermast-Raupenkranen:

- + variable Auslegersysteme
- + keine Abstützung notwendig
- + bewegen schwerste Lasten
- + Zweite Seilwinde möglich

Einsatzgebiete von Gittermast-Raupenkranen:

- ✓ bei Be- und Entladung von extremen Gewichten
- ✓ Montage von Windkraftanlagen
- ✓ im Pipeline, Brücken- und Kraftwerksbau



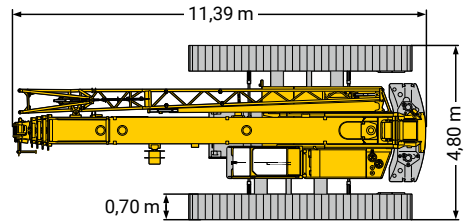
Teleskop-Raupenkran

60 Tonnen



gute Gewichtsverteilung durch Ketten

Maße

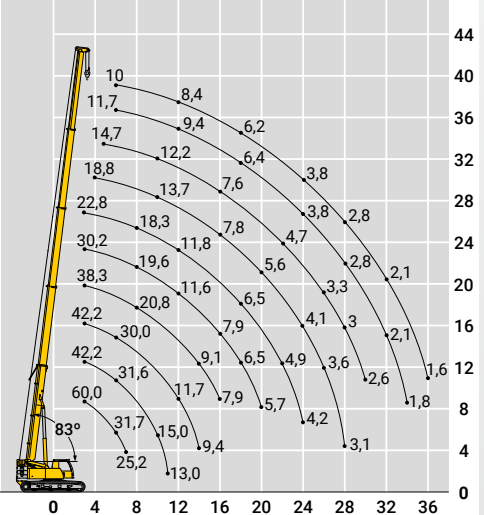


Spezifikationen

| | |
|----------------------------------|-----------------|
| max. Traglast | 60,00 t |
| bis Ausladung | 2,00 m |
| max. Hakenhöhe ohne Gitterspitze | 10,20 – 40,00 m |
| max. Gitterspitze* | 9,50 – 16,00 m |
| max. Hakenhöhe mit Gitterspitze | 56,00 m |
| max. Ausladung ohne Gitterspitze | 36,00 m |
| Fahrzeuglänge (Transportlänge) | 11,33 – 11,39 m |
| Fahrzeughöhe* (Transporthöhe) | 3,15 m |
| Fahrzeugbreite (Transportbreite) | 2,30 m |
| Antrieb / Lenkung* | Kette |
| Fahrgeschwindigkeit | 3,00 km/h |
| Gesamtballast | 25,60 t |
| Steigfähigkeit | 46% |
| max. Gesamtgewicht | 62,60 t |

* ausstattungsabhängig

Hubhöhe in Metern / Tragkraft in Tonnen



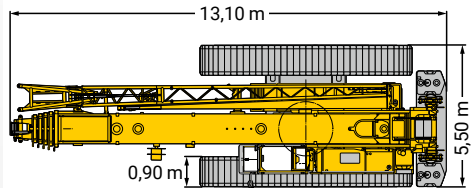


100 Tonnen



Kann mit Last
verfahren

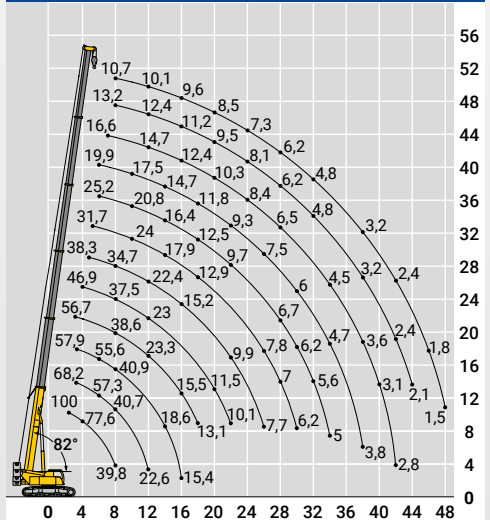
Maße



Spezifikationen

| | |
|----------------------------------|-----------------|
| max. Traglast | 100,00 t |
| bis Ausladung | 2,50 m |
| max. Hakenhöhe | 11,50 – 52,00 m |
| max. Gitterspitze* | 10,80 – 19,00 m |
| max. Hakenhöhe mit Gitterspitze | 71,00 m |
| max. Ausladung ohne Gitterspitze | 48,00 m |
| Fahrzeuglänge | 13,10 m |
| Fahrzeughöhe* | 3,41 m |
| Fahrzeugbreite | 3,50 m |
| Antrieb/Lenkung* | Kette |
| Fahrgeschwindigkeit | 2,80 km/h |
| Gesamtballast | 47,00 t |
| Steigfähigkeit | 46% |
| max. Gesamtgewicht | 103,00 t |

Hubhöhe in Metern/Tragkraft in Tonnen



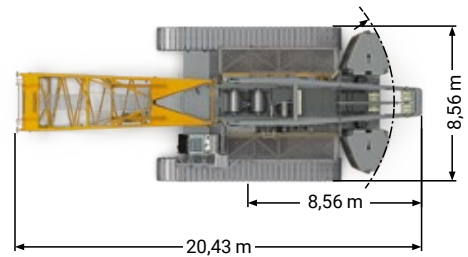
* ausstattungsabhängig

Gittermast-Raupenkran

300 Tonnen



Maße

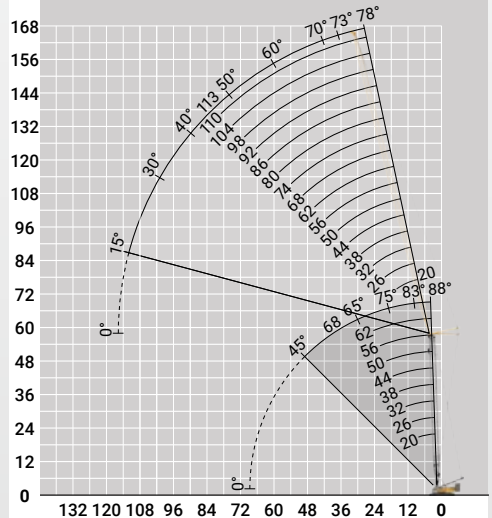


Spezifikationen

| | |
|----------------------------------|------------------|
| max. Traglast | 300,00 t |
| bis Ausladung | 4,30 m |
| max. Hakenhöhe ohne Gitterspitze | 20,00 – 68,00 m |
| max. Gitterspitze* | 20,00 – 113,00 m |
| max. Hakenhöhe mit Gitterspitze | 108,00 m |
| max. Ausladung ohne Gitterspitze | 72,00 m |
| Fahrzeuglänge (Transportlänge) | – |
| Fahrzeughöhe* (Transporthöhe) | – |
| Fahrzeugbreite (Transportbreite) | – |
| Antrieb / Lenkung* | Kette |
| Fahrgeschwindigkeit | 1,12 km/h |
| Gesamtballast | 181,00 t |
| Anzahl Achsen | – |
| max. Gesamtgewicht | – |

* ausstattungsabhängig

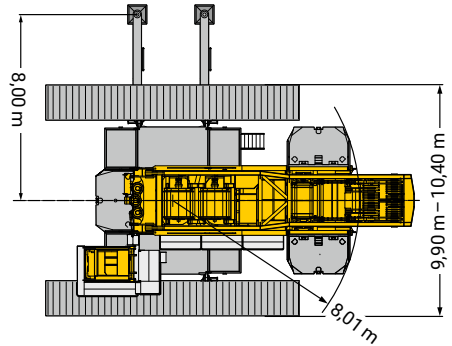
Hubhöhe in Metern / Beispielkonfiguration



600 Tonnen



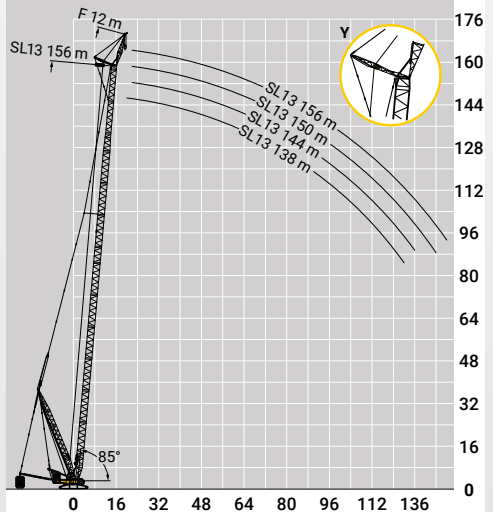
Abstützmaße



Spezifikationen

| | |
|----------------------------------|------------------|
| max. Traglast | 600,00 t |
| bis Ausladung | 11,00 m |
| max. Hakenhöhe | 24,00 – 144,00 m |
| max. Gitterspitze* | 12,00 – 96,00 m |
| max. Hakenhöhe mit Gitterspitze | 162,00 m |
| max. Ausladung ohne Gitterspitze | 144,00 m |
| Fahrzeuglänge | – |
| Fahrzeughöhe* | – |
| Fahrzeugbreite | – |
| Antrieb/Lenkung* | Kette |
| Fahrgeschwindigkeit | 1,52 km/h |
| Gesamtballast | 565,00 t |
| Anzahl Achsen | – |
| max. Gesamtgewicht | – |

Hubhöhe in Metern/Beispielkonfiguration



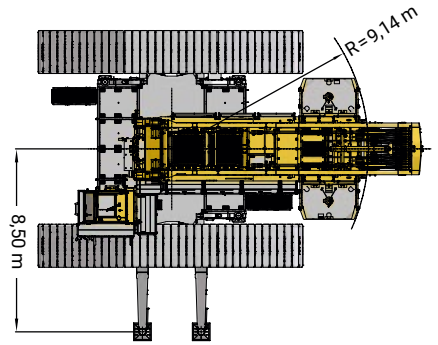
* ausstattungsabhängig

Gittermast-Raupenkran

750 Tonnen



Abstützmaße

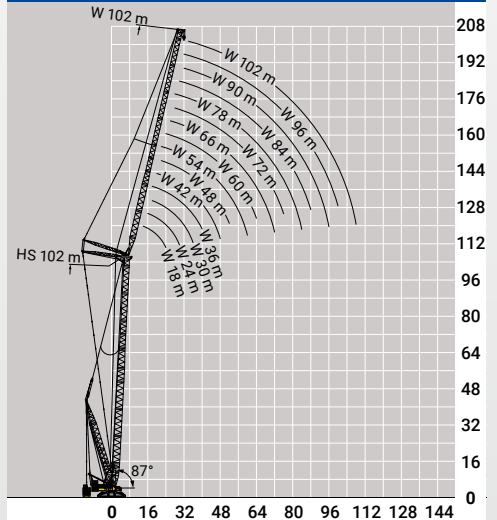


Spezifikationen

| | |
|----------------------------------|------------------|
| max. Traglast | 750,00 t |
| bis Ausladung | 9,00 m |
| max. Hakenhöhe ohne Gitterspitze | 36,00 – 180,00 m |
| max. Gitterspitze* | 18,00 – 102,00 m |
| max. Hakenhöhe mit Gitterspitze | 204,00 m |
| max. Ausladung ohne Gitterspitze | 108,00 m |
| Fahrzeuglänge (Transportlänge) | – |
| Fahrzeughöhe* (Transporthöhe) | – |
| Fahrzeugbreite (Transportbreite) | – |
| Antrieb / Lenkung* | Kette |
| Fahrgeschwindigkeit | 1,20 km/h |
| Gesamtballast | 680,00 t |
| Anzahl Achsen | – |
| max. Gesamtgewicht | – |

* ausstattungsabhängig

Hubhöhe in Metern / Beispielkonfiguration

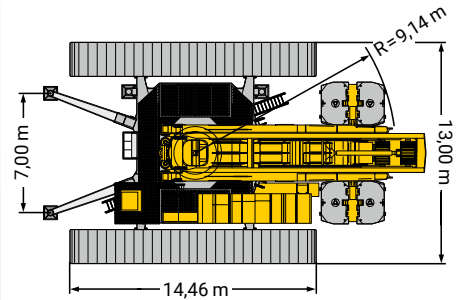




1 350 Tonnen



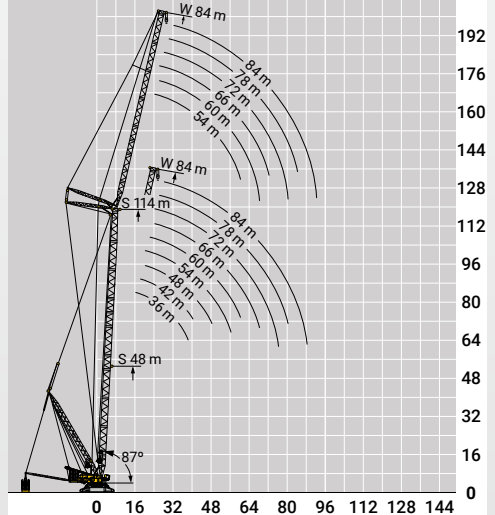
Maße



Spezifikationen

| | |
|----------------------------------|------------------|
| max. Traglast | 1 350,00 t |
| bis Ausladung | 12,00 m |
| max. Hakenhöhe | 30,00 – 150,00 m |
| max. Gitterspitze* | 12,00 – 114,00 m |
| max. Hakenhöhe mit Gitterspitze | 196,00 m |
| max. Ausladung ohne Gitterspitze | 92,00 m |
| Fahrzeuglänge | – |
| Fahrzeughöhe* | – |
| Fahrzeugbreite | – |
| Antrieb/Lenkung* | Kette |
| Fahrgeschwindigkeit | 1,08 km/h |
| Gesamtballast | 990,00 t |
| Anzahl Achsen | – |
| max. Gesamtgewicht | – |

Hubhöhe in Metern/ Beispielkonfiguration



* ausstattungsabhängig

Ladekrane

Vorteile:

- + schnelle Einsatzbereitschaft vor Ort
- + hohe Flexibilität durch Straßentauglichkeit
- + enorme Wendigkeit durch Mehrachslenkung
- + Ladefläche für Transporte
- + flexibel durch Knickarm-Ausleger

Einsatzgebiete allgemein:

- ✓ in der Transportlogistik
- ✓ bei der Verladung und Transport von Großmaschinen
- ✓ in der Bauwirtschaft
- ✓ in der Entsorgungswirtschaft

Für weitere Informationen kontaktieren Sie unsere Zentralsdisposition kostenfrei unter ☎ 0800 97 97 111 oder besuchen Sie uns auf www.rentlift.de.



Ladekran

9 – 22 Tonnen



Spezifikationen

| | | | | |
|----------------------------|----------|----------|----------|----------|
| max. Traglast | 8,90 t | 14,60 t | 18,20 t | 22,00 t |
| bis Ausladung | 1,00 m | 1,00 m | 1,00 m | 1,00 m |
| max. Hakenhöhe | 13,90 m | 16,30 m | 21,00 m | 17,90 m |
| max. Abstützbreite | 7,40 m | 7,40 m | 7,80 m | 8,60 m |
| max. mechanische Ausladung | 10,00 m | 23,30 m | 32,50 m | 13,60 m |
| Kranhöhe* | 2,45 m | 2,45 m | 2,45 m | 2,45 m |
| Fahrzeugbreite | 2,31 m | 2,55 m | 2,51 m | 2,55 m |
| Fahrgeschwindigkeit | 85 km/h | 85 km/h | 85 km/h | 85 km/h |
| Anzahl Achsen* | 3 | 4 | 4 | 4 |
| Krangewicht | 2 583 kg | 3 800 kg | 4 155 kg | 5 980 kg |

Bundesweite Bedienschulung

Bedienschulungen.de – Mit dem Einsatz von Arbeitsbühnen sind zahlreiche Risiken für die Gesundheit und das Leben des Bedieners, sich im Arbeitsumfeld aufhaltender Personen sowie materielle Risiken verbunden. Durch eine Bedienschulung werden Kenntnisse zum sicheren Umgang mit Arbeitsbühnen vermittelt und Risiken reduziert.

Angebot Bedienerausweis Professionell:

- ✔ Sicherheitsschulung Arbeitsbühnen bestehend aus Bedienschulung Hubarbeitsbühnen (entsprechend der DGUV-G 308-008 Abschn. 3 Nr. 3.1 und 3.2)
- ✔ theoretische und praktische Schulung
- ✔ Unsere Schulungen sind bundesweit möglich: Bei Ihnen vor Ort, an Ihrer Baustelle oder in unserem Schulungszentrum.
- ✔ Dauer ca. ein halber Arbeitstag

Kontakt:

- ☎ 0800 97 97 111
- ✉ bedienschulungen@rentlift.de
- 🌐 www.bedienschulungen.de

Angebot Bedienerausweis Online:

Sie sind sicher im Umgang mit hydraulischen Arbeitsbühnen? Dann wagen Sie sich an unseren Online-Test-Theoriebogen. Nach erfolgreichem Bestehen, kann Ihnen der **"Bedienerausweis theoretische Prüfung"** (Erwerb der theoretischen Kenntnisse der Ausbildung nach Abschn. 3 Nr. 3.1. der DGUV-G 308-008), direkt zugesandt werden. Gültigkeit: 12 Monate.

www.bedienschulungen.de/bedienerausweis-hebeebuehnen



Europaweiter Verkauf

buylift.eu – Verkauf von neuen und gebrauchten Arbeitsbühnen, Staplern und Teleskoplader.

Von gebrauchten Anhängerarbeitsbühnen, über selbstfahrende Scheren-, Teleskop- und Gelenkteleskoparbeitsbühnen, bis hin zu LKW-Arbeitsbühnen bietet Ihnen die Wiesecker Group ein umfangreiches Sortiment an Maschinen zum Kauf an. Sicher haben wir auch für Sie das passende Gerät. Lassen Sie sich von unseren sachkundigen und zuverlässigen Mitarbeitern umfassend beraten! Informieren Sie sich per

Telefon oder unter www.buylift.eu über unsere aktuellen Sonderangebote!

- ☎ 0800 97 97 111
- ✉ order@rentlift.de
- 🌐 www.buylift.eu

Wir sind 24h / 7 Tage die Woche für Sie da!



Arbeitsbühnen-, Stapler- und Kranvermietung bundesweit

So erreichen Sie uns:* Mietanfragen und jede mit einem Mietauftrag einhergehende Kommunikation wird schnell, freundlich und kompetent in unserer zentralen Disposition in Weißenfels bearbeitet. Sie können uns unter folgenden Telefonnummern und E-Mail-Adressen erreichen. Wir stellen Ihnen auf Ihrer Baustelle bundesweit fachkundiges Personal (z. B. Fahrer u. Servicemonteure) zur Seite!

| Region* | E-Mail | Telefonnummer |
|--------------------|------------------------------|----------------|
| Bad Salzungen | badsalzungen@rentlift.de | 05222/929 5546 |
| Berlin | berlin@rentlift.de | 030/2064 3621 |
| Bielefeld | bielefeld@rentlift.de | 0521/7702 8698 |
| Bonnendorf | bonndorf@rentlift.de | 07703/932 4366 |
| Bremen | bremen@rentlift.de | 0421/1603 9534 |
| Chemnitz | chemnitz@rentlift.de | 0371/2786 8768 |
| Dresden | dresden@rentlift.de | 0351/4852 1595 |
| Düsseldorf | duesseldorf@rentlift.de | 0211/1678 9237 |
| Erfurt | erfurt@rentlift.de | 0361/6013 0998 |
| Essen | essen@rentlift.de | 0201/3198 6635 |
| Frankfurt a. M. | frankfurt@rentlift.de | 069/5604 6642 |
| Gera | gera@rentlift.de | 0365/5512 5806 |
| Halle (Saale) | halle@rentlift.de | 0345/2093 2963 |
| Hamburg | hamburg@rentlift.de | 040/3197 6624 |
| Hannover | hannover@rentlift.de | 0511/3537 9864 |
| Hessisch Lichtenau | hessischlichtenu@rentlift.de | 05602/919 1500 |
| Hofheim am Taunus | hofheim@rentlift.de | 06192/921 1943 |
| Jena | jena@rentlift.de | 03641/384 3039 |
| Kassel | kassel@rentlift.de | 0561/2885 6755 |
| Kiel | kiel@rentlift.de | 0431/7802 9877 |
| Leipzig | leipzig@rentlift.de | 0341/253 5688 |
| Magdeburg | magdeburg@rentlift.de | 0391/5979 1469 |
| Mainz | mainz@rentlift.de | 06131/217 1243 |
| Mannheim | mannheim@rentlift.de | 0621/7284 9777 |
| Marktlustenaus | marktlustenaus@rentlift.de | 07957/924 8282 |
| München | muenchen@rentlift.de | 089/9605 1609 |
| Nürnberg | nuernberg@rentlift.de | 0911/2164 6536 |
| Saarbrücken | saarbruecken@rentlift.de | 0681/7559 0322 |
| Schwerin | schwerin@rentlift.de | 0385/2084 0968 |
| Soest | soest@rentlift.de | 02921/345 8067 |
| Stuttgart | stuttgart@rentlift.de | 0711/5189 8537 |
| Weißenhurm | dispo@rentlift.de | 02637/941 9087 |
| Wiesbaden | wiesbaden@rentlift.de | 0611/3413 8556 |
| Xanten | xanten@rentlift.de | 02801/987 0516 |

RUFUMLEITUNG AN ZENTRALE

Kostenlose bundesweite 24h-Service-Hotline

☎ 0800 97 97 111
 ☎ 03443/3356-40
 ✉ dispo@rentlift.de
 Wir sind 24h/7 Tage
 die Woche für Sie da!

Zentrale Disposition am Firmensitz

📍 Tagewerbener Str. 108
 06667 Weißenfels
 ☎ 03443/3356-0
 ✉ dispo@rentlift.de
 Wir sind 24h/7 Tage
 die Woche für Sie da!



* Die angegebenen Orte bezeichnen keine Niederlassungen der Wiesecker Group!
 Es erfolgt eine Weiterleitung an einen für die Region zuständigen Mitarbeiter in der Zentrale.

24-Stunden-Service

 **0800 97 97 111**

dispo@rentlift.de · www.rentlift.de





















Das Unternehmen Wiesecker Group steht mit seinem Namen für höchste Qualität und Sicherheit der eingesetzten Maschinen, erstklassigen Service und ein Team kompetenter und engagierter Mitarbeiter.

Wir freuen uns auf Ihre Anfrage!



Überblick Mietgeräte

| | | | | | |
|---|--|--|--|--|--|
|  <p>Autokrane 30 t–1 200 t</p> |  <p>Mobilbaukrane 42 m–65 m Ausladung</p> |  <p>Raupekrane 60 t–1350 t</p> |  <p>Miniraupekrane 1 t–8 t</p> |  <p>Scherenarbeitsbuehnen 6 m–34 m</p> |  <p>Teleskopmastarbeitsbuehnen 9–13 m</p> |
|  <p>Anhaengerarbeitsbuehnen 11 m–29 m</p> |  <p>LKW-Arbeitsbuehnen 16 m–90 m</p> |  <p>Teleskoparbeitsbuehnen 14 m–57 m</p> |  <p>Gelenkteleskoparbeitsbuehnen 11 m–48 m</p> |  <p>Kettenarbeitsbuehnen 13 m–50 m</p> |  <p>Teleskopstapler starr/rotierend 6 m–45 m/ 2,5 t–18 t</p> |
|  <p>Materiallifte 5 m–7 m und 300 kg</p> |  <p>Deichselstapler 1 m–5 m und 1,20 t–2 t</p> |  <p>Frontstapler 3 m–11 m und 1,5 t–16 t</p> |  <p>Radlader 2,6 t–25 t 0,4 m³–14 m³</p> |  <p>Bagger 1,6 t–32 t 0,05 m³–2 m³</p> |  <p>Walzen 1,5 t–25 t</p> |