

# WIESECKER® GROUP

**EINFACH  
MIETEN!**

## Mietkatalog

### Teleskopstapler starr oder rotierend



Sicheres Heben in jeder Höhe!



**Bundesweite Vermietung**

 **0800 97 97 111**

dispo@rentlift.de · www.rentlift.de



## Qualität, Arbeitsschutz, Sicherheit

Wir arbeiten nach den Empfehlungen der Gesellschaft QAS – Qualität / Arbeitsschutz / Sicherheit. Durch unsere jährlichen Prüfungen und Unterweisungen gewährleisten wir 100 % Sicherheit für unsere Kunden und Mitarbeiter.



# Inhalt

Vorteile und Einsatzmöglichkeiten von Teleskopstaplern	04
Geräteverfügbarkeit in Deutschland und Europa	05
Traglast 2,50 Tonnen/Hubhöhe 6 Meter (Teleskopstapler starr)	06
Traglast 3,20 Tonnen/Hubhöhe 7 Meter (Teleskopstapler starr)	07
Traglast 3,00 Tonnen/Hubhöhe 10 Meter (Teleskopstapler starr)	08
Traglast 3,50 Tonnen/Hubhöhe 13 Meter (Teleskopstapler starr)	09
Traglast 4,00 Tonnen/Hubhöhe 14 Meter (Teleskopstapler starr)	10
Traglast 4,00 Tonnen/Hubhöhe 17 Meter (Teleskopstapler starr)	11
Traglast 4,00 Tonnen/Hubhöhe 18 Meter (Teleskopstapler starr)	12
Traglast 4,00 Tonnen/Hubhöhe 20 Meter (Teleskopstapler starr)	13
Traglast 4,00 Tonnen/Hubhöhe 16 Meter (Teleskopstapler rotierend)	14
Traglast 4,00 Tonnen/Hubhöhe 18 Meter (Teleskopstapler rotierend)	15
Traglast 5,00 Tonnen/Hubhöhe 21 Meter (Teleskopstapler rotierend)	16
Traglast 4,50 Tonnen/Hubhöhe 25 Meter (Teleskopstapler rotierend)	17
Traglast 5,00 Tonnen/Hubhöhe 30 Meter (Teleskopstapler rotierend)	18
Traglast 5,50 Tonnen/Hubhöhe 32 Meter (Teleskopstapler rotierend)	19
Traglast 6,00 Tonnen/Hubhöhe 35 Meter (Teleskopstapler rotierend)	20
Traglast 6,00 Tonnen/Hubhöhe 39 Meter (Teleskopstapler rotierend)	21
Traglast 6,00 Tonnen/Hubhöhe 8 Meter (Schwerlast-Teleskopstapler starr)	22
Traglast 8,00 Tonnen/Hubhöhe 7 Meter (Schwerlast-Teleskopstapler starr)	23
Traglast 9,00 Tonnen/Hubhöhe 7 Meter (Schwerlast-Teleskopstapler starr)	24
Traglast 9,00 Tonnen/Hubhöhe 14 Meter (Schwerlast-Teleskopstapler starr)	25
Traglast 13,00 Tonnen/Hubhöhe 10 Meter (Schwerlast-Teleskopstapler starr)	26
Traglast 18,00 Tonnen/Hubhöhe 10 Meter (Schwerlast-Teleskopstapler starr)	27
Anbauteile (Schaufel/Arbeitsbühne/Seilwinde/Gittermastspitze/Lasthaken)	28
Bundesweite Bedienschulung · Bedienerausweis	30
So erreichen Sie uns bundesweit	31
Überblick Mietgeräte	32

**Hinweis:** Die aufgeführten Geräte sind standardisierte Beispiele und stellen nur einen Auszug unseres Mietprogramms dar. Spezielle Ausführungen oder Gerätetypen können Sie separat in unserer Zentral-disposition anfragen. Wir beraten Sie gern! ☎ 0800 97 97 111 · [dispo@rentlift.de](mailto:dispo@rentlift.de) · [www.rentlift.de](http://www.rentlift.de)

# Vorteile

## von Teleskopstaplern:

- + sie übernehmen Aufgaben von Staplern, Arbeitsbühnen, Kranen und Radladern
- + sie teleskopieren nach oben, nach vorn und sogar seitlich
- + Teleskopstapler sind universelle Baumaschinen
- + bis zu 40 verschiedene Anbaugeräte wie Schaufeln, Kranausleger und Arbeitsbühnen sind verfügbar
- + mit variablen Abstützsyste-men können die Geräte auf nahezu jeder Baustelle aufgestellt werden
- + Geräte mit Straßenzulassung sind möglich
- + Allradantrieb sorgt für bestmögliche Geländetauglichkeit
- + man kann zwischen drei verschiedenen Lenkarten wählen
- + kompakte und extrem wendige Bauweise

Für weitere Informationen kontaktieren Sie unsere Zentralsdisposition kostenfrei unter ☎ 0800 97 97 111 oder besuchen Sie uns auf [www.rentlift.de](http://www.rentlift.de).

# Einsatzgebiete

## von Teleskopstaplern:

- ✓ für Abbrucharbeiten
- ✓ im Garten- und Landschaftsbau
- ✓ in der Forst- und Holzwirtschaft
- ✓ im Tiefbau
- ✓ im Bereich der Abfallwirtschaft
- ✓ in der Landwirtschaft
- ✓ in der Materialumschlag- und Lagerwirtschaft
- ✓ im Tunnelbau



# Geräteverfügbarkeit

## Deutschland

Durch bundesweit eigene Mietstandorte sowie durch unsere erfolgreiche Zusammenarbeit mit Partnerbetrieben sind wir deutschlandweit so gut vernetzt, dass wir Ihnen zu fast 100 Prozent im gesamten Bundesgebiet passende Mietgeräte zur Verfügung stellen können.

Auf Anfrage erhalten Sie von uns eine bundesweit gültige Mietpreisliste und entsprechende Transportstaffeln für Ihre Kalkulation. Nutzen Sie unseren Service!

## Europa

Durch Partnerbetriebe in Europa können wir Ihnen auch in folgenden Ländern die gewünschten Geräte zur Verfügung stellen:

- ✔ Belgien
- ✔ Österreich
- ✔ Frankreich
- ✔ Polen
- ✔ Luxemburg
- ✔ Tschechien
- ✔ Niederlande
- ✔ Ungarn



## Teleskopstapler (starr)

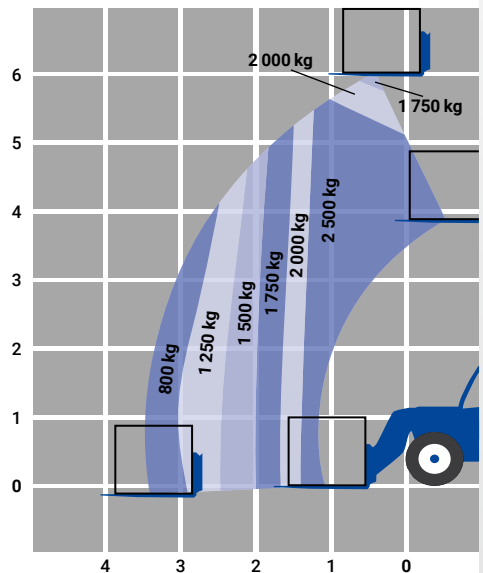
# Traglast 2,5 t / Hubhöhe 6 m



### Spezifikationen

max. Traglast	2,50 t
max. Hubhöhe	6,00 m
seitl. Reichweite	3,50 m
Transporthöhe	1,89 m
Transportlänge (bis zum Gabelrücken)	4,00 m
Transportbreite	1,84 m
Gewicht (leer)	5 490 kg
Fahrgeschwindigkeit	25 km/h
Bodenfreiheit	0,23 m
Länge Gabelzinken Standard	1,20 m
Anzahl Lenkräder (vorne/hinten)	2/2
Antriebsart	Diesel
Allrad	ja
geländegängig	ja
Abstützung	nein

### Arbeitsbereich in Metern



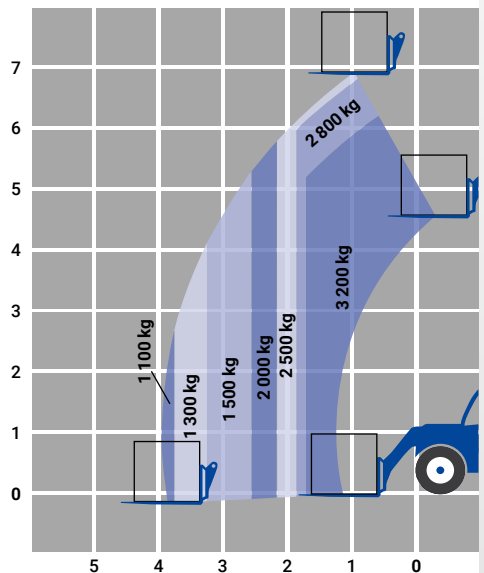
# Traglast 3,2 t / Hubhöhe 7 m



## Spezifikationen

max. Traglast	3,20 t
max. Hubhöhe	7,00 m
seitl. Reichweite	3,90 m
Transporthöhe	2,30 m
Transportlänge (bis zum Gabelrücken)	4,76 m
Transportbreite	2,34 m
Gewicht (leer)	6 780 kg
Fahrgeschwindigkeit	25 km/h
Bodenfreiheit	0,45 m
Länge Gabelzinken Standard	1,20 m
Anzahl Lenkräder (vorne/hinten)	2/2
Antriebsart	Diesel
Allrad	ja
geländegängig	ja
Abstützung	nein

## Arbeitsbereich in Metern



## Teleskopstapler (starr)

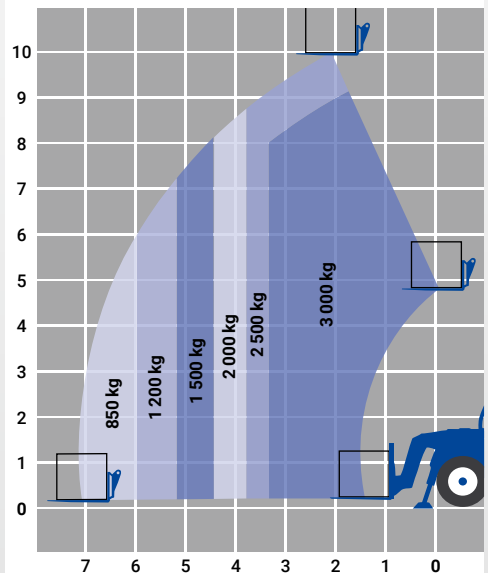
# Traglast 3,0 t / Hubhöhe 10 m



### Spezifikationen

max. Traglast	3,00 t
max. Hubhöhe	9,98 m
seitl. Reichweite	7,15 m
Transporthöhe	2,30 m
Transportlänge (bis zum Gabelrücken)	4,99 m
Transportbreite	2,34 m
Gewicht (leer)	7 720 kg
Fahrgeschwindigkeit	25 km/h
Bodenfreiheit	0,45 m
Länge Gabelzinken Standard	1,20 m
Anzahl Lenkräder (vorne/hinten)	2/2
Antriebsart	Diesel
Allrad	ja
geländegängig	ja
Abstützung	ja

### Arbeitsbereich in Metern\*



\* Maschine auf Stützen



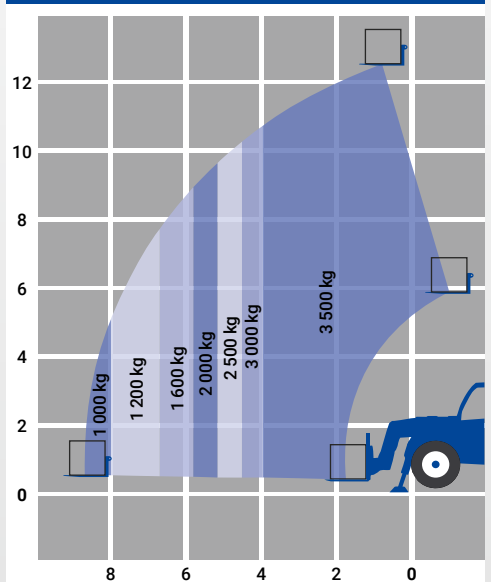
# Traglast 3,5 t / Hubhöhe 13 m



## Spezifikationen

max. Traglast	3,50 t
max. Hubhöhe	12,55 m
seitl. Reichweite	9,40 m
Transporthöhe	2,42 m
Transportlänge (bis zum Gabelrücken)	5,86 m
Transportbreite	2,28 m
Gewicht (leer)	9 200 kg
Fahrgeschwindigkeit	25 km/h
Bodenfreiheit	0,41 m
Länge Gabelzinken Standard	1,20 m
Anzahl Lenkräder (vorne/hinten)	2/2
Antriebsart	Diesel
Allrad	ja
geländegängig	ja
Abstützung	ja

## Arbeitsbereich in Metern\*



\* Maschine auf Stützen

## Teleskopstapler (starr)

# Traglast 4,0 t / Hubhöhe 14 m

SCR-System (Ad-Blue)  
möglich, für Einsatz an  
emissionsempfind-  
lichen Orten



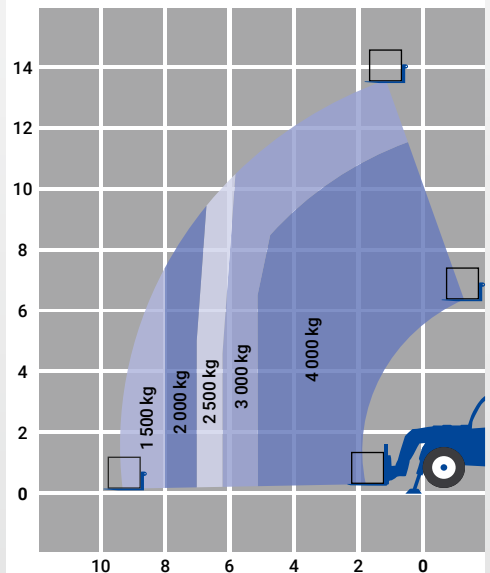
mit extra breiten Reifen möglich



### Spezifikationen

max. Traglast	4,00 t
max. Hubhöhe	13,53 m
seitl. Reichweite	9,46 m
Transporthöhe	2,45 m
Transportlänge (bis zum Gabelrücken)	6,13 m
Transportbreite	2,37 m
Gewicht (leer)	10 900 kg
Fahrgeschwindigkeit	25 km/h
Bodenfreiheit	0,37 m
Länge Gabelzinken Standard	1,20 m
Anzahl Lenkräder (vorne/hinten)	2/2
Antriebsart	Diesel
Allrad	ja
geländegängig	ja
Abstützung	ja

### Arbeitsbereich in Metern\*



\* Maschine auf Stützen

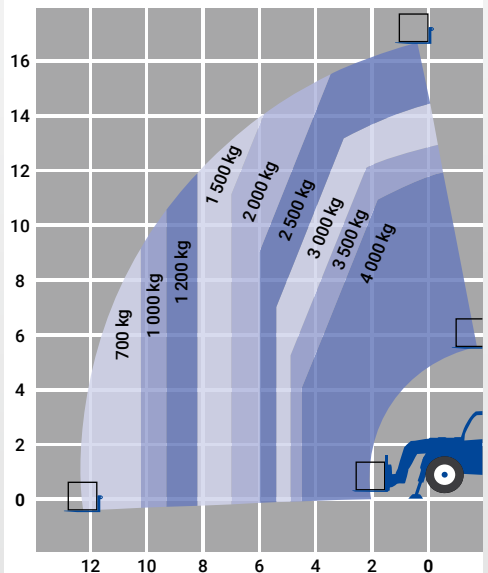
# Traglast 4,0 t / Hubhöhe 17 m



## Spezifikationen

max. Traglast	4,00 t
max. Hubhöhe	16,65 m
seitl. Reichweite	12,35 m
Transporthöhe	2,60 m
Transportlänge (bis zum Gabelrücken)	5,98 m
Transportbreite	2,42 m
Gewicht (leer)	11 220 kg
Fahrgeschwindigkeit	25 km/h
Bodenfreiheit	0,48 m
Länge Gabelzinken Standard	1,20 m
Anzahl Lenkräder (vorne/hinten)	2/2
Antriebsart	Diesel
Allrad	ja
geländegängig	ja
Abstützung	ja

## Arbeitsbereich in Metern\*



\* Maschine auf Stützen

## Teleskopstapler (starr)

# Traglast 4,0 t / Hubhöhe 18 m

SCR-System (Ad-Blue)  
möglich, für Einsatz an  
emissionsempfind-  
lichen Orten



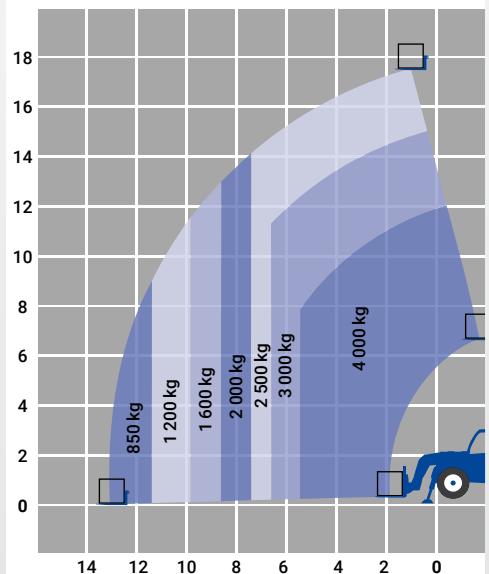
mit extra breiten Reifen möglich



### Spezifikationen

max. Traglast	4,00 t
max. Hubhöhe	17,55 m
seitl. Reichweite	13,08 m
Transporthöhe	2,50 m
Transportlänge (bis zum Gabelrücken)	6,27 m
Transportbreite	2,42 m
Gewicht (leer)	11 800 kg
Fahrgeschwindigkeit	25 km/h
Bodenfreiheit	0,42 m
Länge Gabelzinken Standard	1,20 m
Anzahl Lenkräder (vorne/hinten)	2/2
Antriebsart	Diesel
Allrad	ja
geländegängig	ja
Abstützung	ja

### Arbeitsbereich in Metern\*



\* Maschine auf Stützen

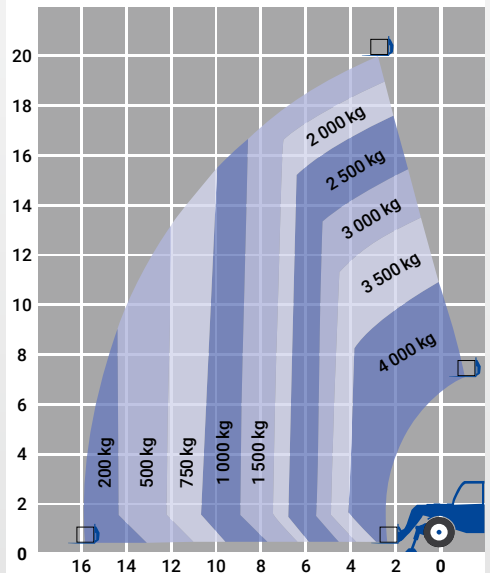
# Traglast 4,0 t / Hubhöhe 20 m



## Spezifikationen

max. Traglast	4,00 t
max. Hubhöhe	20,00 m
seitl. Reichweite	15,90 m
Transporthöhe	2,72 m
Transportlänge (bis zum Gabelrücken)	6,81 m
Transportbreite	2,44 m
Gewicht (leer)	12 985 kg
Fahrgeschwindigkeit	25 km/h
Bodenfreiheit	0,41 m
Länge Gabelzinken Standard	1,20 m
Anzahl Lenkräder (vorne/hinten)	2/2
Antriebsart	Diesel
Allrad	ja
geländegängig	ja
Abstützung	ja

## Arbeitsbereich in Metern



\* Maschine auf Stützen

## Teleskopstapler (rotierend)

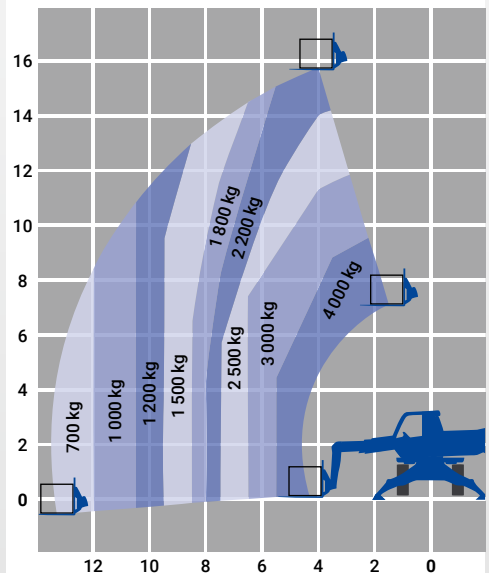
# Traglast 4,0 t / Hubhöhe 16 m



### Spezifikationen

max. Traglast	4,00 t
max. Hubhöhe	15,80 m
seitl. Reichweite	13,50 m
Transporthöhe	2,97 m
Transportlänge (bis zum Gabelrücken)	6,36 m
Transportbreite	2,40 m
Gewicht (leer)	12 875 kg
Fahrgeschwindigkeit	25 km/h
Bodenfreiheit	0,34 m
Länge Gabelzinken Standard	1,20 m
Anzahl Lenkräder (vorne/hinten)	2/2
Antriebsart	Diesel
Allrad	ja
geländegängig	ja
Abstützung	ja

### Arbeitsbereich in Metern\*



\* Geschwenkt auf Stützen

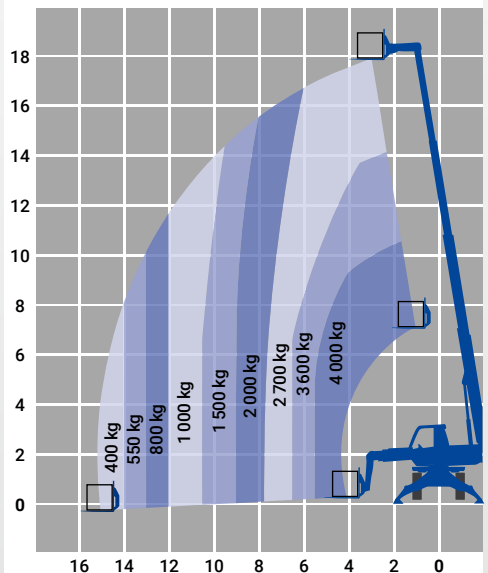
# Traglast 4,0 t / Hubhöhe 18 m



## Spezifikationen

max. Traglast	4,00 t
max. Hubhöhe	17,90 m
seitl. Reichweite	15,10 m
Transporthöhe	2,97 m
Transportlänge (bis zum Gabelrücken)	5,54 m
Transportbreite	2,40 m
Gewicht (leer)	13 670 kg
Fahrgeschwindigkeit	25 km / h
Bodenfreiheit	0,34 m
Länge Gabelzinken Standard	1,20 m
Anzahl Lenkräder (vorne/hinten)	2/2
Antriebsart	Diesel
Allrad	ja
geländegängig	ja
Abstützung	ja

## Arbeitsbereich in Metern\*



\* Geschwenkt auf Stützen

## Teleskopstapler (rotierend)

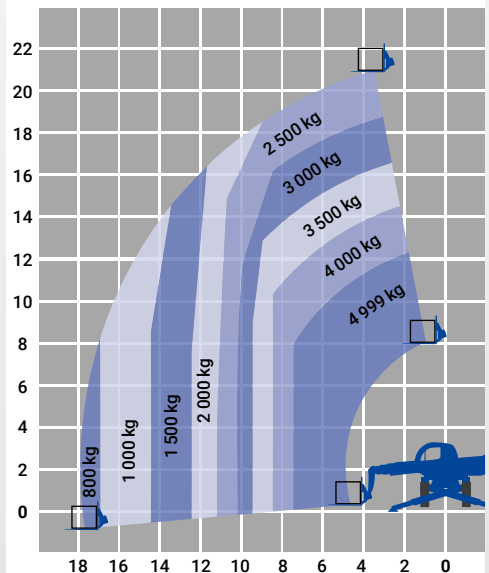
# Traglast 5,0 t / Hubhöhe 21 m



### Spezifikationen

max. Traglast	5,00 t
max. Hubhöhe	20,90 m
seitl. Reichweite	17,90 m
Transporthöhe	3,05 m
Transportlänge (bis zum Gabelrücken)	6,87 m
Transportbreite	2,49 m
Gewicht (leer)	17 930 kg
Fahrgeschwindigkeit	40 km/h
Bodenfreiheit	0,35 m
Länge Gabelzinken Standard	1,20 m
Anzahl Lenkräder (vorne/hinten)	2/2
Antriebsart	Diesel
Allrad	ja
geländegängig	ja
Abstützung	ja

### Arbeitsbereich in Metern\*



\* Geschwenkt auf Stützen



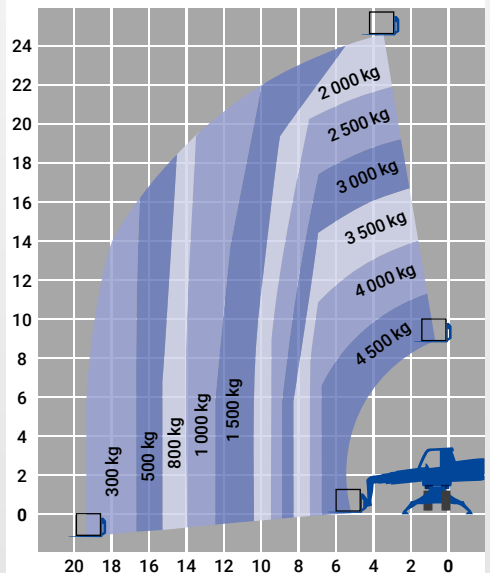
# Traglast 4,5 t / Hubhöhe 25 m



## Spezifikationen

max. Traglast	4,50 t
max. Hubhöhe	24,70 m
seitl. Reichweite	19,40 m
Transporthöhe	3,02 m
Transportlänge (bis zum Gabelrücken)	7,06 m
Transportbreite	2,50 m
Gewicht (leer)	15 540 kg
Fahrgeschwindigkeit	32 km/h
Bodenfreiheit	0,32 m
Länge Gabelzinken Standard	1,20 m
Anzahl Lenkräder (vorne/hinten)	2/2
Antriebsart	Diesel
Allrad	ja
geländegängig	ja
Abstützung	ja

## Arbeitsbereich in Metern\*



\* Geschwenkt auf Stützen

## Teleskopstapler (rotierend)

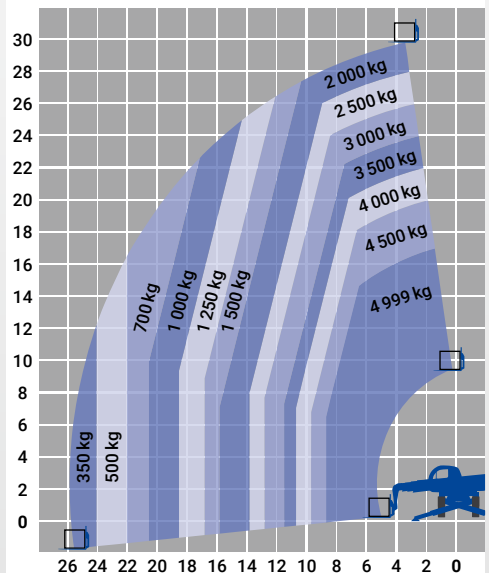
# Traglast 5,0 t / Hubhöhe 30 m



### Spezifikationen

max. Traglast	5,00 t
max. Hubhöhe	29,50 m
seitl. Reichweite	25,80 m
Transporthöhe	3,05 m
Transportlänge (bis zum Gabelrücken)	7,82 m
Transportbreite	2,49 m
Gewicht (leer)	21 810 kg
Fahrgeschwindigkeit	40 km/h
Bodenfreiheit	0,35 m
Länge Gabelzinken Standard	1,20 m
Anzahl Lenkräder (vorne/hinten)	2/2
Antriebsart	Diesel
Allrad	ja
geländegängig	ja
Abstützung	ja

### Arbeitsbereich in Metern\*



\* Geschwenkt auf Stützen

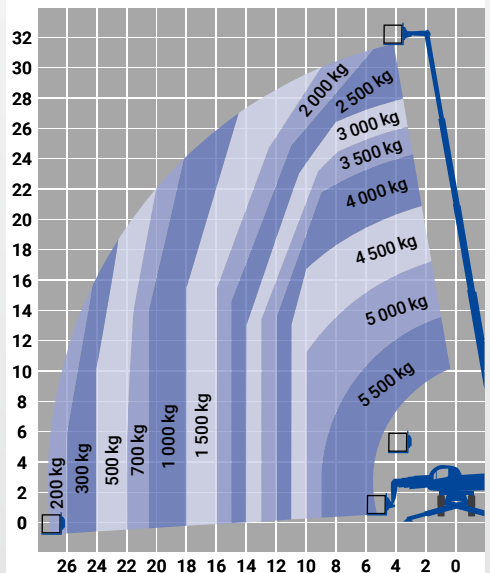
# Traglast 5,5 t / Hubhöhe 32 m



## Spezifikationen

max. Traglast	5,50 t
max. Hubhöhe	31,60 m
seitl. Reichweite	27,20 m
Transporthöhe	3,20 m
Transportlänge (bis zum Gabelrücken)	8,50 m
Transportbreite	2,50 m
Gewicht (leer)	23 986 kg
Fahrgeschwindigkeit	40 km/h
Bodenfreiheit	0,42 m
Länge Gabelzinken Standard	1,20 m
Anzahl Lenkräder (vorne/hinten)	2/2
Antriebsart	Diesel
Allrad	ja
geländegängig	ja
Abstützung	ja

## Arbeitsbereich in Metern\*



\* Geschwenkt auf Stützen

## Teleskopstapler (rotierend)

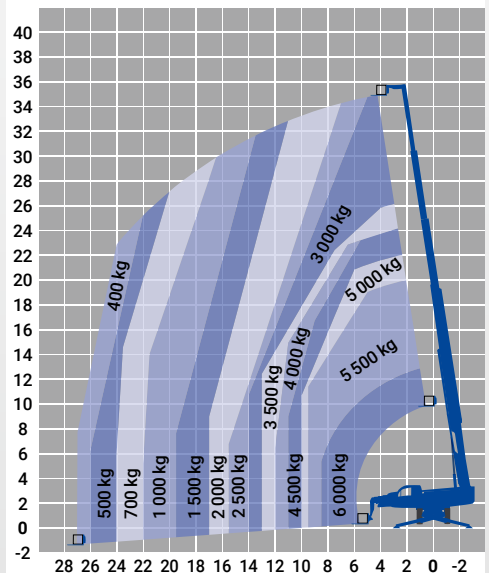
# Traglast 6,0 t / Hubhöhe 35 m



### Spezifikationen

max. Traglast	6,00 t
max. Hubhöhe	34,90 m
seitl. Reichweite	27,00 m
Transporthöhe	3,12 m
Transportlänge (bis zum Gabelrücken)	8,09 m
Transportbreite	2,54 m
Gewicht (leer)	24 000 kg
Fahrgeschwindigkeit	40 km/h
Bodenfreiheit	0,31 m
Länge Gabelzinken Standard	1,20 m
Anzahl Lenkräder (vorne/hinten)	2/2
Antriebsart	Diesel
Allrad	ja
geländegängig	ja
Abstützung	ja

### Arbeitsbereich in Metern\*



\* Geschwenkt auf Stützen

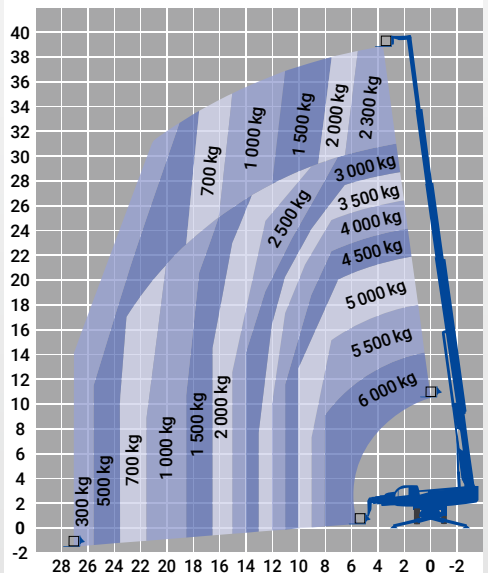
# Traglast 6,0 t / Hubhöhe 39 m



## Spezifikationen

max. Traglast	6,00 t
max. Hubhöhe	38,90 m
seitl. Reichweite	27,00 m
Transporthöhe	3,12 m
Transportlänge (bis zum Gabelrücken)	8,60 m
Transportbreite	2,54 m
Gewicht (leer)	24 000 kg
Fahrgeschwindigkeit	40 km/h
Bodenfreiheit	0,31 m
Länge Gabelzinken Standard	1,20 m
Anzahl Lenkräder (vorne/hinten)	2/2
Antriebsart	Diesel
Allrad	ja
geländegängig	ja
Abstützung	ja

## Arbeitsbereich in Metern\*



\* Geschwenkt auf Stützen

## Schwerlast-Teleskopstapler (starr)

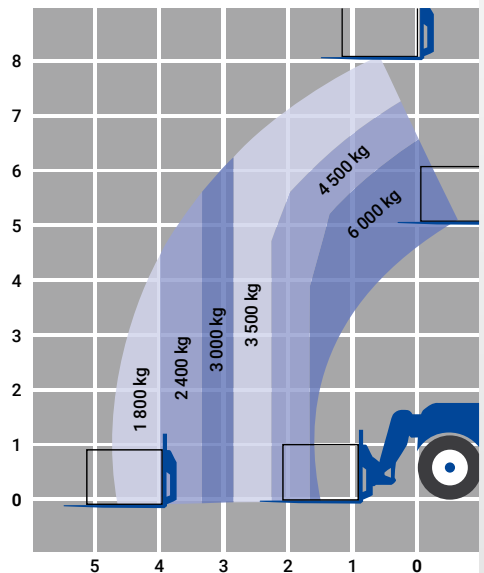
# Traglast 6,0 t / Hubhöhe 8 m



### Spezifikationen

max. Traglast	6,00 t
max. Hubhöhe	8,10 m
seitl. Reichweite	4,60 m
Transporthöhe	2,47 m
Transportlänge (bis zum Gabelrücken)	5,36 m
Transportbreite	2,40 m
Gewicht (leer)	11 580 kg
Fahrgeschwindigkeit	28 km/h
Bodenfreiheit	0,41 m
Länge Gabelzinken Standard	1,20 m
Anzahl Lenkräder (vorne/hinten)	2/2
Antriebsart	Diesel
Allrad	ja
geländegängig	ja
Abstützung	nein

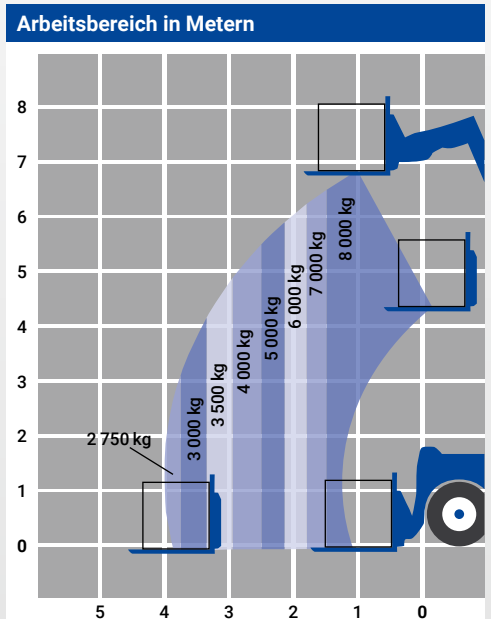
### Arbeitsbereich in Metern



# Traglast 8,0 t / Hubhöhe 7 m



Spezifikationen	
max. Traglast	8,00 t
max. Hubhöhe	6,80 m
seitl. Reichweite	4,80 m
Transporthöhe	2,44 m
Transportlänge (bis zum Gabelrücken)	5,22 m
Transportbreite	2,52 m
Gewicht (leer)	12 800 kg
Fahrgeschwindigkeit	28 km/h
Bodenfreiheit	0,38 m
Länge Gabelzinken Standard	1,20 m
Anzahl Lenkräder (vorne/hinten)	2/2
Antriebsart	Diesel
Allrad	ja
geländegängig	ja
Abstützung	nein



## Schwerlast-Teleskopstapler (starr)

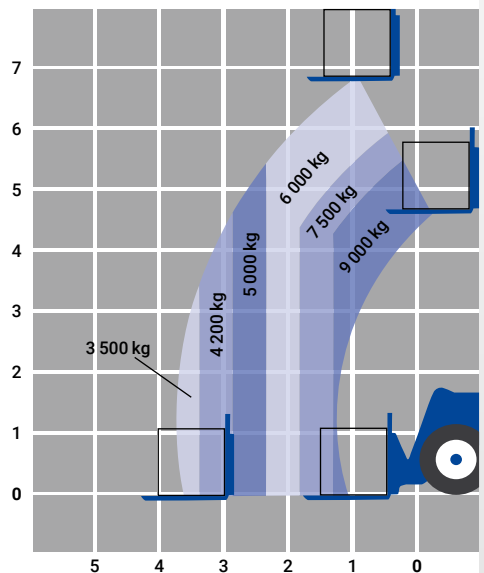
# Traglast 9,0 t / Hubhöhe 7 m



### Spezifikationen

max. Traglast	9,00 t
max. Hubhöhe	6,84 m
seitl. Reichweite	3,72 m
Transporthöhe	2,47 m
Transportlänge (bis zum Gabelrücken)	5,27 m
Transportbreite	2,47 m
Gewicht (leer)	13 160 kg
Fahrgeschwindigkeit	25 km/h
Bodenfreiheit	0,40 m
Länge Gabelzinken Standard	1,20 m
Anzahl Lenkräder (vorne/hinten)	2/2
Antriebsart	Diesel
Allrad	ja
geländegängig	ja
Abstützung	nein

### Arbeitsbereich in Metern

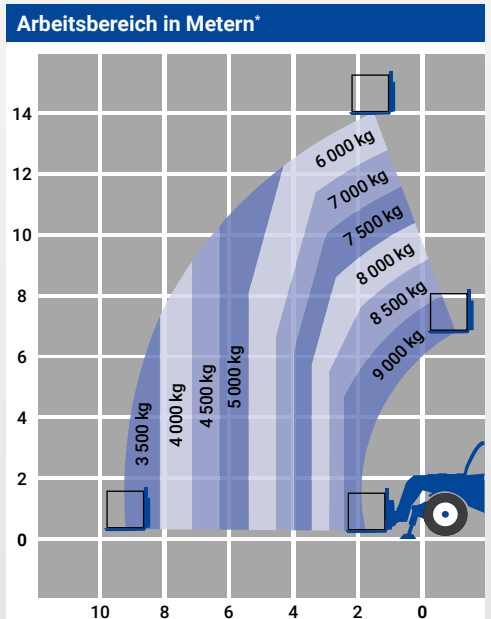




# Traglast 9,0 t / Hubhöhe 14 m



Spezifikationen	
max. Traglast	9,00 t
max. Hubhöhe	14,00 m
seitl. Reichweite	9,55 m
Transporthöhe	3,00 m
Transportlänge (bis zum Gabelrücken)	6,70 m
Transportbreite	2,50 m
Gewicht (leer)	20 800 kg
Fahrgeschwindigkeit	25 km/h
Bodenfreiheit	0,44 m
Länge Gabelzinken Standard	1,20 m
Anzahl Lenkräder (vorne/hinten)	2/2
Antriebsart	Diesel
Allrad	ja
geländegängig	ja
Abstützung	ja



\* Maschine auf Stützen

## Schwerlast-Teleskopstapler (starr)

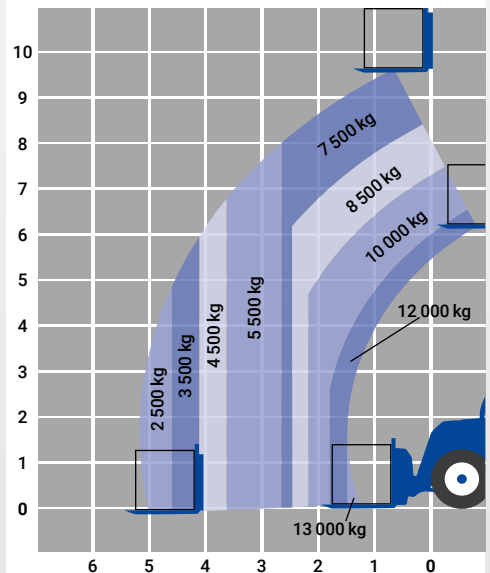
# Traglast 13,0 t / Hubhöhe 10 m



### Spezifikationen

max. Traglast	13,00 t
max. Hubhöhe	9,62 m
seitl. Reichweite	5,17 m
Transporthöhe	2,99 m
Transportlänge (bis zum Gabelrücken)	6,14 m
Transportbreite	2,51 m
Gewicht (leer)	18 490 kg
Fahrgeschwindigkeit	25 km/h
Bodenfreiheit	0,44 m
Länge Gabelzinken Standard	1,20 m
Anzahl Lenkräder (vorne/hinten)	2/2
Antriebsart	Diesel
Allrad	ja
geländegängig	ja
Abstützung	nein

### Arbeitsbereich in Metern



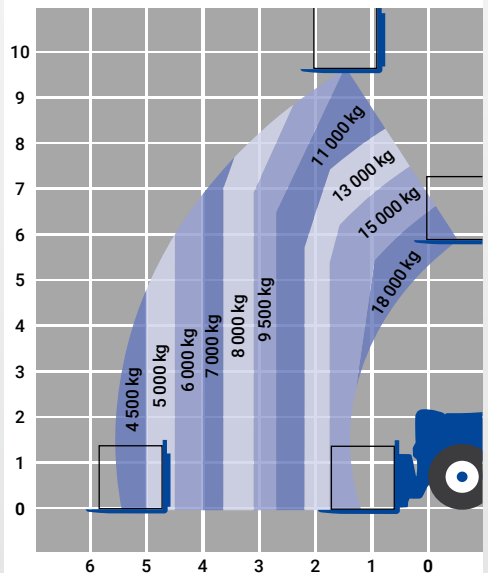
# Traglast 18,0 t / Hubhöhe 10 m



## Spezifikationen

max. Traglast	18,0 t
max. Hubhöhe	9,63 m
seitl. Reichweite	5,56 m
Transporthöhe	3,00 m
Transportlänge (bis zum Gabelrücken)	6,65 m
Transportbreite	2,52 m
Gewicht (leer)	24 000 kg
Fahrgeschwindigkeit	25 km/h
Bodenfreiheit	0,44 m
Länge Gabelzinken Standard	1,20 m
Anzahl Lenkräder (vorne/hinten)	2/2
Antriebsart	Diesel
Allrad	ja
geländegängig	ja
Abstützung	nein

## Arbeitsbereich in Metern



# Teleskopstapler Anbaugeräte

Für einige Aufgaben reichen die Standardgabeln eines Teleskopstaplers nicht aus. Damit Ihr Teleskopstapler zum Allrounder wird, können Sie auch auf zahlreiche nützliche Anbaugeräte und Sonderausstattungen zurückgreifen.



**Schaufelgreifer:**  
zum Aufnehmen von  
loosen Gütern



**Arbeitsbühne mit Ausleger:**  
Arbeitsbereich wird mit  
weiterem Ausleger verlängert



**Große Arbeitsbühne:**  
beidseitig ausschiebbar / große  
Plattform mit hoher Traglast



**Starre Gittermastspitze:**  
4 m lange Verlängerung  
ohne Seilwinde



**Starre Gittermastspitze  
mit Seilwinde:**  
4 m lang / Tragkraft 1,0 Tonnen



**Seilwinde:**  
hydraulische Seilwinde mit  
Tragkraft von 1,5–5,0 Tonnen



**Starre Kranspitze:**  
ausschiebbar und mit zwei  
Kranhaken ausgestattet



**Lasthaken:**  
einfacher Lasthaken für den  
Gabelträger



**Teleskopierbarer Kranhaken:**  
zum Aufschieben auf  
die Gabelzinken



**Seitenschieber:**  
Gabelträger mit integriertem Seitenschub



**Schaufel:**  
optional in verschiedenen Ausführungen erhältlich



**Gabelverlängerung:**  
zum Aufschieben auf die Gabelzinken



**Längere Gabelzinken:**  
1,00 m – 1,20 m (Standard)  
1,50 m – 3,00 m (Optional)



hydraulische  
Zinkenverstellung

Sie benötigen eine andere Sonderausstattung für Ihren Teleskopstapler?  
Dann kontaktieren Sie kostenfrei unsere Zentralsdisposition unter der Nummer ☎ 0800 97 97 111  
oder besuchen Sie unsere Webseite auf [www.rentlift.de](http://www.rentlift.de).

# Bundesweite Bedienschulung

**Bedienerschulungen.de** – Mit dem Einsatz von Arbeitsbühnen sind zahlreiche Risiken für die Gesundheit und das Leben des Bedieners, sich im Arbeitsumfeld aufhaltender Personen sowie materielle Risiken verbunden. Durch eine Bedienerschulung werden Kenntnisse zum sicheren Umgang mit Arbeitsbühnen vermittelt und Risiken reduziert.

## Angebot Bedienerausweis Professionell:

- ✔ Sicherheitsschulung Arbeitsbühnen bestehend aus Bedienerschulung Hubarbeitsbühnen (entsprechend der DGUV-G 308-008 Abschn. 3 Nr. 3.1 und 3.2)
- ✔ theoretische und praktische Schulung
- ✔ Unsere Schulungen sind bundesweit möglich: Bei Ihnen vor Ort, an Ihrer Baustelle oder in unserem Schulungszentrum.
- ✔ Dauer ca. ein halber Arbeitstag

### Kontakt:

- ☎ 0800 97 97 111
- ✉ [bedienerschulungen@rentlift.de](mailto:bedienerschulungen@rentlift.de)
- 🌐 [www.bedienerschulungen.de](http://www.bedienerschulungen.de)

## Angebot Bedienerausweis Online:

Sie sind sicher im Umgang mit hydraulischen Arbeitsbühnen? Dann wagen Sie sich an unseren Online-Test-Theoriebogen. Nach erfolgreichem Bestehen, kann Ihnen der **"Bedienerausweis theoretische Prüfung"** (Erwerb der theoretischen Kenntnisse der Ausbildung nach Abschn. 3 Nr. 3.1. der DGUV-G 308-008), direkt zugesandt werden. Gültigkeit: 12 Monate.

[www.bedienerschulungen.de/bedienerausweis-hebeuebneen](http://www.bedienerschulungen.de/bedienerausweis-hebeuebneen)



# Europaweiter Verkauf

**buylift.eu** – Verkauf von neuen und gebrauchten Arbeitsbühnen, Staplern und Teleskopladern.

Von gebrauchten Anhängerarbeitsbühnen, über selbstfahrende Scheren-, Teleskop- und Gelenkteleskoparbeitsbühnen, bis hin zu LKW-Arbeitsbühnen bietet Ihnen die Wiesecker Group ein umfangreiches Sortiment an Maschinen zum Kauf an. Sicher haben wir auch für Sie das passende Gerät. Lassen Sie sich von unseren sachkundigen und zuverlässigen Mitarbeitern umfassend beraten! Informieren Sie sich per

Telefon oder unter [www.buylift.eu](http://www.buylift.eu) über unsere aktuellen Sonderangebote!

- ☎ 0800 97 97 111
- ✉ [order@rentlift.de](mailto:order@rentlift.de)
- 🌐 [www.buylift.eu](http://www.buylift.eu)

Wir sind 24h / 7 Tage die Woche für Sie da!



# Arbeitsbühnen-, Stapler- und Kranvermietung bundesweit

**So erreichen Sie uns:**\* Mietanfragen und jede mit einem Mietauftrag einhergehende Kommunikation wird schnell, freundlich und kompetent in unserer zentralen Disposition in Weißenfels bearbeitet. Sie können uns unter folgenden Telefonnummern und E-Mail-Adressen erreichen. Wir stellen Ihnen auf Ihrer Baustelle bundesweit fachkundiges Personal (z. B. Fahrer u. Servicemonteure) zur Seite!

Region*	E-Mail	Telefonnummer
Bad Salzungen	badsalzungen@rentlift.de	05222/929 5546
Berlin	berlin@rentlift.de	030/2064 3621
Bielefeld	bielefeld@rentlift.de	0521/7702 8698
Bonnendorf	bonndorf@rentlift.de	07703/932 4366
Bremen	bremen@rentlift.de	0421/1603 9534
Chemnitz	chemnitz@rentlift.de	0371/2786 8768
Dresden	dresden@rentlift.de	0351/4852 1595
Düsseldorf	duesseldorf@rentlift.de	0211/1678 9237
Erfurt	erfurt@rentlift.de	0361/6013 0998
Essen	essen@rentlift.de	0201/3198 6635
Frankfurt a. M.	frankfurt@rentlift.de	069/5604 6642
Gera	gera@rentlift.de	0365/5512 5806
Halle (Saale)	halle@rentlift.de	0345/2093 2963
Hamburg	hamburg@rentlift.de	040/3197 6624
Hannover	hannover@rentlift.de	0511/3537 9864
Hessisch Lichtenau	hessischlichtenu@rentlift.de	05602/919 1500
Hofheim am Taunus	hofheim@rentlift.de	06192/921 1943
Jena	jena@rentlift.de	03641/384 3039
Kassel	kassel@rentlift.de	0561/2885 6755
Kiel	kiel@rentlift.de	0431/7802 9877
Leipzig	leipzig@rentlift.de	0341/253 5688
Magdeburg	magdeburg@rentlift.de	0391/5979 1469
Mainz	mainz@rentlift.de	06131/217 1243
Mannheim	mannheim@rentlift.de	0621/7284 9777
Marktlustenau	marktlustenau@rentlift.de	07957/924 8282
München	muenchen@rentlift.de	089/9605 1609
Nürnberg	nuernberg@rentlift.de	0911/2164 6536
Saarbrücken	saarbruecken@rentlift.de	0681/7559 0322
Schwerin	schwerin@rentlift.de	0385/2084 0968
Soest	soest@rentlift.de	02921/345 8067
Stuttgart	stuttgart@rentlift.de	0711/5189 8537
Weißenhurm	dispo@rentlift.de	02637/941 9087
Wiesbaden	wiesbaden@rentlift.de	0611/3413 8556
Xanten	xanten@rentlift.de	02801/987 0516

RUFUMLEITUNG AN ZENTRALE

## Kostenlose bundesweite 24h-Service-Hotline

- ☎ 0800 97 97 111
  - ☎ 03443/3356-40
  - ✉ dispo@rentlift.de
- Wir sind 24h/7 Tage die Woche für Sie da!

## Zentrale Disposition am Firmensitz

- 📍 Tagewerbener Str. 108  
06667 Weißenfels
  - ☎ 03443/3356-0
  - ✉ dispo@rentlift.de
- Wir sind 24h/7 Tage die Woche für Sie da!



\* Die angegebenen Orte bezeichnen keine Niederlassungen der Wiesecker Group!  
Es erfolgt eine Weiterleitung an einen für die Region zuständigen Mitarbeiter in der Zentrale.

# 24-Stunden-Service

 **0800 97 97 111**

dispo@rentlift.de · www.rentlift.de





















Das Unternehmen Wiesecker Group steht mit seinem Namen für höchste Qualität und Sicherheit der eingesetzten Maschinen, erstklassigen Service und ein Team kompetenter und engagierter Mitarbeiter.

Wir freuen uns auf Ihre Anfrage!



## Überblick Mietgeräte

 <p><b>Autokrane</b> 30 t–1 200 t</p>	 <p><b>Mobilbaukrane</b> 42 m–65 m Ausladung</p>	 <p><b>Raupenkrane</b> 60 t–1350 t</p>	 <p><b>Miniraupenkrane</b> 1 t–8 t</p>	 <p><b>Scherenarbeitsbuehnen</b> 6 m–34 m</p>	 <p><b>Teleskopmastarbeitsbuehnen</b> 9–13 m</p>
 <p><b>Anhaengerarbeitsbuehnen</b> 11 m–29 m</p>	 <p><b>LKW-Arbeitsbuehnen</b> 16 m–90 m</p>	 <p><b>Teleskoparbeitsbuehnen</b> 14 m–57 m</p>	 <p><b>Gelenkteleskoparbeitsbuehnen</b> 11 m–48 m</p>	 <p><b>Kettenarbeitsbuehnen</b> 13 m–50 m</p>	 <p><b>Teleskopstapler starr/rotierend</b> 6 m–45 m/ 2,5 t–18 t</p>
 <p><b>Materiallifte</b> 5 m–7 m und 300 kg</p>	 <p><b>Deichselstapler</b> 1 m–5 m und 1,20 t–2 t</p>	 <p><b>Frontstapler</b> 3 m–11 m und 1,5 t–16 t</p>	 <p><b>Radlader</b> 2,6 t–25 t 0,4 m<sup>3</sup>–14 m<sup>3</sup></p>	 <p><b>Bagger</b> 1,6 t–32 t 0,05 m<sup>3</sup>–2 m<sup>3</sup></p>	 <p><b>Walzen</b> 1,5 t–25 t</p>